

WL 13 P - 100 V

Art. No. 50321



Wandlautsprecher mit weißem Kunststoffgehäuse und Aluminium-Lochblech-Abdeckung. Bestückt mit einem Breitbandlautsprecher. Gute Musikwiedergabe und klare Sprachverständlichkeit. Anschluss an das 100-V-Netz und Pegelanpassung durch Druckfederklemme.

Ebenfalls erhältlich:

- WL 13 PR - 100 V (mit Lautstärkereglern)

Wall-mounted speaker with a white plastic cabinet and metal grille. Fitted with a full range driver. Good music reproduction and clear speech reproduction properties. Connection to 100 volt network and level trimming by means of spring terminal.

Also available:

- WL 13 PR - 100 V (with volume control)

Anwendungsmöglichkeiten / Typical applications

- Wandlautsprecher in 100-V-Beschallungsanlagen in Verkaufsräumen, Schulen, Hotels, Arztpraxen etc. für Durchsagen und Hintergrundbeschallung
- Wall-mounted speakers in 100 volt networks in public areas, schools, hotels, surgeries etc. for announcements and backgrounds

11.03.2013

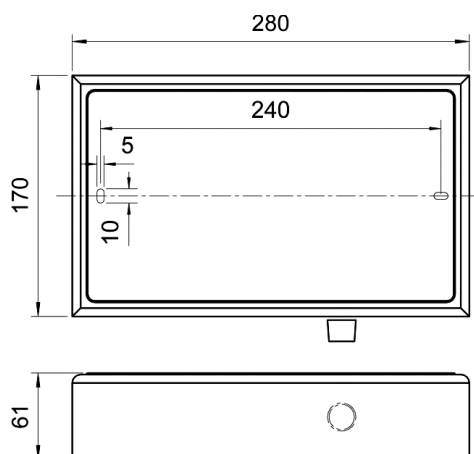
Eigenschaften / Attributes

- 100-V-Übertrager
- Kunststoff: ABS V0 (UL 94: V-0)

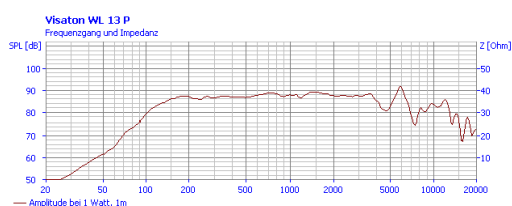
- 100V-Transformer
- Plastic: ABS V0 (UL 94: V-0)

WL 13 P - 100 V

Art. No. 50321

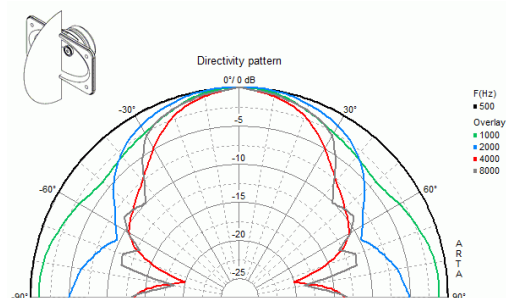
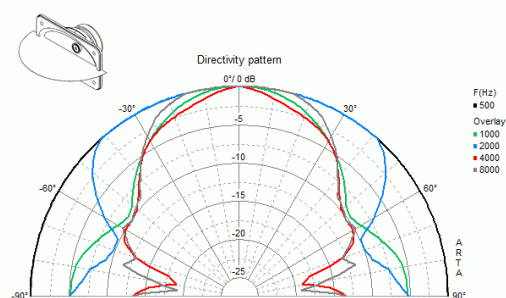


WL 13 P/PR/PRP
20.03.2006



Technische Daten / Technical data

Trafoanpassung Transformer matching	6; 3; 1,5 W
Schalldruckpegel Sound pressure level	94 dB (1 W/1 m) @ 5312 Hz
Empfindlichkeit Sensitivity	90 dB (1 W/1 m; 700–7000 Hz)
Übertragungsbereich Frequency response	90–16000 Hz
Mittlerer Schalldruckpegel Mean sound pressure level	88 dB (1 W/1 m)
Maximaler Schalldruckpegel Max. sound pressure level	96 dB (6 W/1 m)
Abstrahlwinkel (-6 dB) Opening angle (-6 dB)	74°/4000 Hz hor. 67°/4000 Hz vert.
Gewicht netto Net weight	1,15 kg
Temperaturbereich Temperature range	0 ... 70 °C



11.03.2013