

## VIB MIKRO AL

Art. No. 5910

Маленькая полочная акустическая система с пассивным излучателем, включающая в себя головки AL 130 8 Ohm и G 25 FFL 8 Ohm. Система характеризуется прекрасно сбалансированным, чистым, звучанием, хорошим пространственным разделением и достаточно низкой граничной частотой для корпуса объемом 9 литров. Главная особенность VIB MICRO AL - пассивный излучатель, расположенный на задней панели. В принципе, системы с пассивным излучателем очень похожи по получаемому эффекту на системы с фазоинвертором. Однако, при маленьком объеме корпуса (точнее, при малом отношении объема корпуса к площади диффузора), используя корпус с фазоинвертором, едва ли можно добиться лучших результатов воспроизведения нижних частот, чем при использовании закрытого корпуса. Система с пассивным излучателем не обладает этим недостатком, что мы и видим на примере VIB MICRO AL : нижняя граничная частота - 48 Гц, при объеме корпуса 9 литров. Но система имеет и свой минус: максимальный уровень громкости в диапазоне нижних частот ограничен ходом пассивного излучателя, что делает VIB MICRO AL менее подходящей для прослушивания танцевальной музыки на высоком уровне громкости. Пассивный излучатель настроен на частоту 60 Гц.



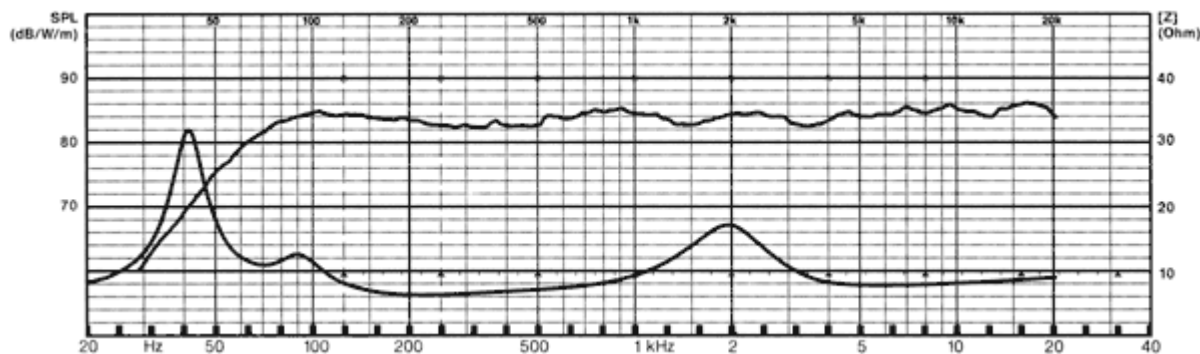
**Аксессуары:** пропитка для диффузора LTS 50



### Технические характеристики:

Номинальная электрическая мощность*	60 W
Пиковая электрическая мощность*	90 W
Модуль полного сопротивления	8 Ohm
Рабочая полоса частот	48 - 25000 Hz
Номинальное звуковое давление	84 dB(1 W/1 m)
Частота среза	2000 Hz
Акустическое оформление	Пассивный излучатель
Объем корпуса	9 л
Высота корпуса	300 mm
Ширина корпуса	200 mm
Глубина корпуса	250 mm

\*В соответствии с DIN 45 573



Корпус рекомендуется изготавливать из ДСП или МДФ толщиной 19 мм, при этом панели корпуса должны иметь следующие размеры (кол-во указано для сборки одной АС):

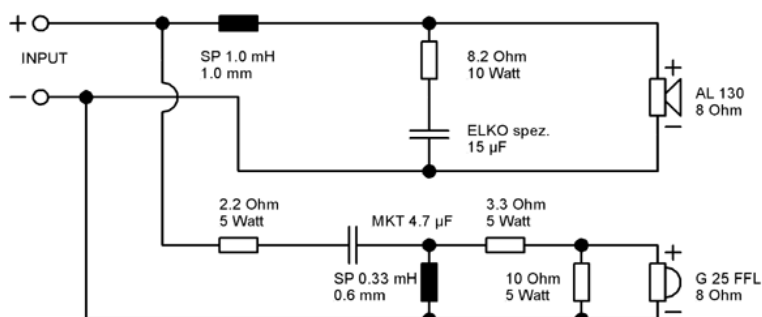
Передняя и задняя панель	300 x 200 <sub>мм</sub>	2 шт.
Боковая панель	300 x 212 <sub>мм</sub>	2 шт.
Верхняя и нижняя панель	212 x 162 <sub>мм</sub>	2 шт.

Отверстие для высокочастотной головки сделайте используя шаблон (поставляется вместе с динамиком). Корпус громкоговорителя имеет сглаженные углы, чтобы снизить краевое отражение. Кроссовер крепится к основанию корпуса. Для демпфирования корпуса одной АС, скрутите 1 мат и поместите его вертикально в корпус.

**В комплект конструктора входит:**

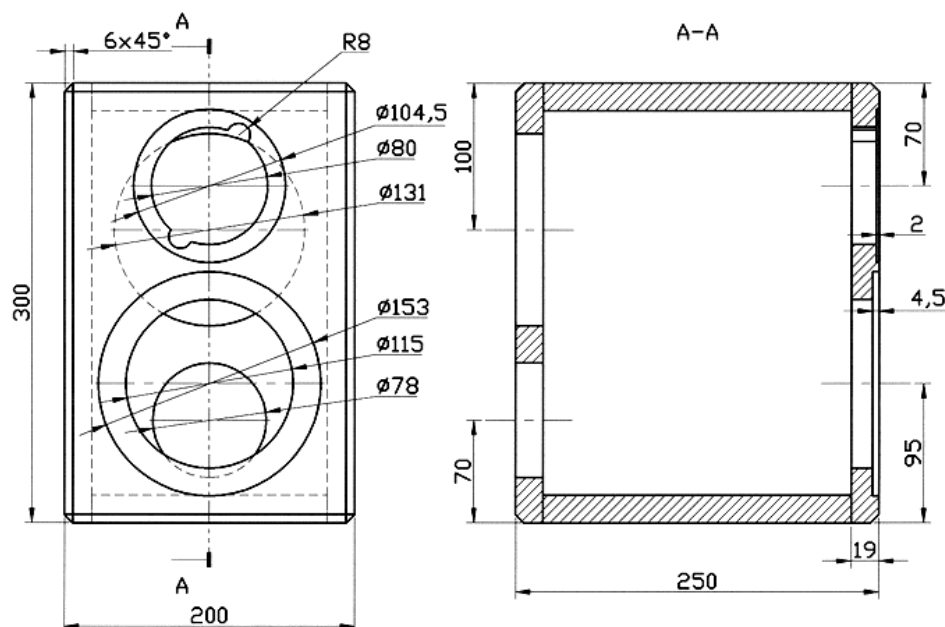
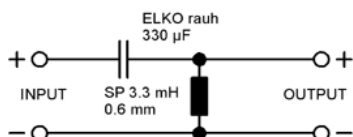
<b>ВЧ-головка</b>	G 25 FFL 8 Ohm	2 шт.
<b>НЧ/СЧ-головка</b>	AL 130 8 Ohm	2 шт.
<b>Пассивный излучатель</b>	Passive-cone kit	1 пара
<b>Терминал</b>	ST 77	2 шт.
<b>Кроссовер</b>	XVR VIB mikro AL	1 пара
<b>Демпфирующий материал</b>	Damping material	1 упак.
<b>Шурупы</b>	3,5 x 19 mm	16 шт.
<b>Шурупы</b>	3,5 x 25 mm	16 шт.
<b>Кабель</b>	2 x 1,5 mm <sup>2</sup>	3 шт.

VIB mikro AL - Stand 24.05.2000



OPTION: Hochpass ;  $f_g = 100 \text{ Hz}$

- Nur wenn VIB mikro AL geschlossen aufgebaut wird!
- Betrieb mit einem aktiven Subwoofer empfohlen.



VIB MIKRO AL  
26.09.01