

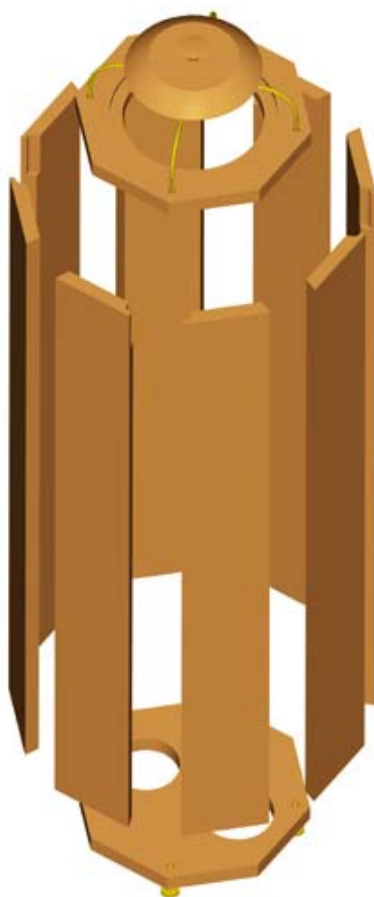
## FONTANA

Art. No. 5974

2-ух полосная всенаправленная акустическая система, с распространением звуковых волн на 360°. Головки направлены таким образом, что излучение звуковых волн происходит вверх и, отражаясь от конусов специальной формы, расположенными над головками, распространяются одновременно по всем направлениям в горизонтальной плоскости. Таким образом, в любой точке звукового поля качество восприятия идентично и отличается только интенсивностью сигнала, определяемой удаленностью слушателя от акустической системы. Слушатель может свободно перемещаться в помещении без ущерба для качества восприятия звука. Оптимального звучания можно добиться, если система будет расположена на расстоянии 0,5 - 1 метр от стены. Высокочастотная головка DT 94/8 Ohm, низко- и среднечастотная головка AL 170/8

Ohm и тщательно разработанный кроссовер гарантируют сбалансированное и нейтральное звучание. Система имеет канал фазоинвертора с выходом в нижней панели. FONTANA была протестирована в безэховой камере, и показала максимальный уровень звукового давления 98 dB. Если система установлена в соответствии с рекомендациями, около стены, максимальное звуковое давление повысится на 6 dB, а если в углу комнаты - на 9 dB, это говорит о том, что FONTANA можно использовать для озвучивания достаточно больших помещений. Система идеально подходит для использования в высококачественных многоканальных системах Dolby Surround, а так же в HiFi стереокомплексах.

**Аксессуары:** конус KONE FOR FONTANA, шипы для акустических систем SPIKES



### Extract from Klang & Ton

"The most noticeable feature of the Fontana is its impressively stable spatial music reproduction: (...) At almost any point in the room, the spatial positioning of the sound sources is excellent."  
 "...Fontana offers spatial positioning qualities of the finest grade and in particular almost complete freedom of movement in the room."  
 "...a loudspeaker system that is both suitable for more demanding background sound and concentrated music listening pleasure."

### Технические характеристики:

Номинальная электрическая мощность*	70 W
Пиковая электрическая мощность*	100 W
Модуль полного сопротивления	8 Ohm
Рабочая полоса частот	40 -20000 Hz
Номинальное звуковое давление	80 dB (1 W/1 m)
Частота среза	2000 Hz
Акустическое оформление	Фазоинвертор
Объем корпуса	30 l
Высота корпуса	1020 mm
Ширина корпуса	239 mm
Глубина корпуса	239 mm

\*В соответствии с DIN 45 573

Рекомендуемый материал и размеры элементов корпуса представлены в таблице (кол-во указано для сборки одной АС):

**Материал: ДСП или МДФ толщиной 19 мм**

Верхняя и нижняя панель	240 x 240 мм	2 шт.
-------------------------	--------------	-------

**Материал: ДСП или МДФ толщиной 16 мм**

Боковая панель	840 x 96 мм	8 шт.
----------------	-------------	-------

**Материал: дерево, пластик или металл**

Большой конус	∅ 150 x 93 мм	1 шт.
Малый конус	∅ 34 x 14 мм	1 шт.

**Материал: латунь или медь D=4 mm**

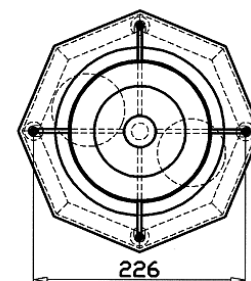
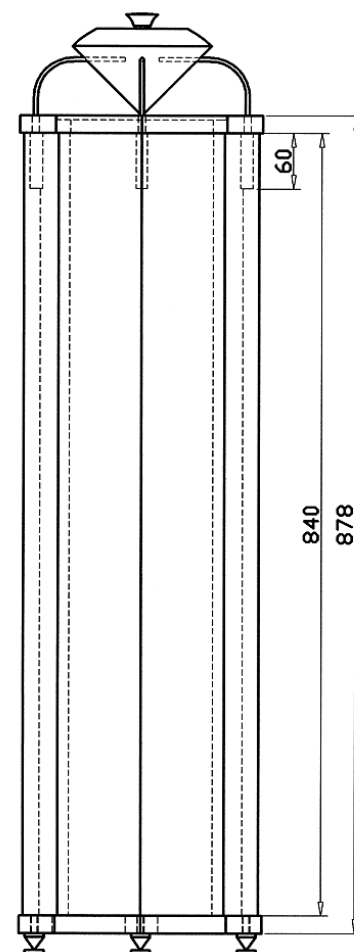
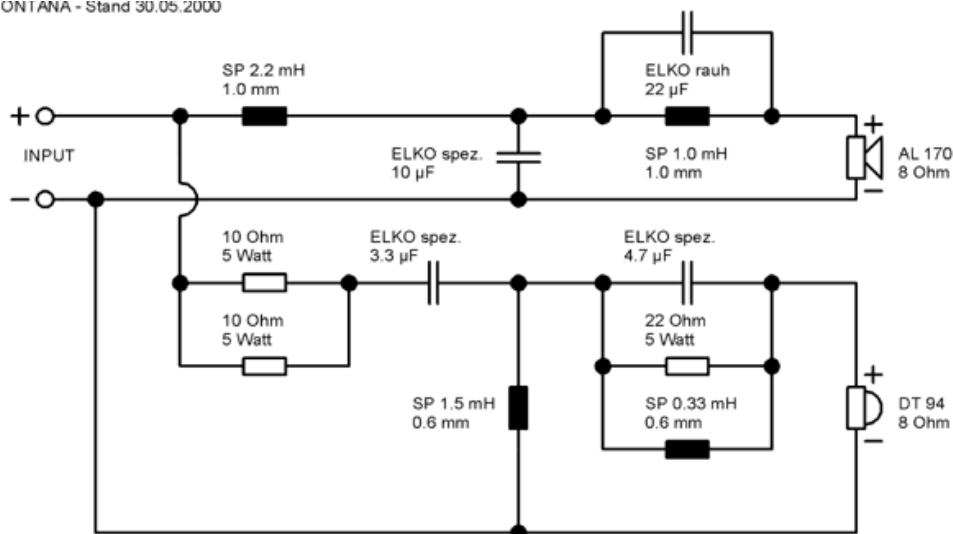
Держатель конуса	148 мм	4 шт.
------------------	--------	-------

Вырежьте отверстия в верхней и нижней панелях, затем склейте нижнюю и боковые панели вместе согласно схеме. Просверлите 4 отверстия в боковых панелях для кронштейнов. Установите верхнюю панель и кронштейны для крепления конусов. Кроссовер, вместе с терминалом, а так же труба фазоинвертора устанавливаются в отверстия в нижней панели. Большой конус для рассеивания звуковых волн НЧ/СЧ головки крепится к корпусу 4 кронштейнами, 2 из которых так же являются частью электрической цепи, соединяющей кроссовер и контакты ВЧ головки. ВЧ головка устанавливается на большом конусе. Маленький конус приклеивается к колпачку ВЧ головки. Для демпфирования одного корпуса необходимо 4 мата демпфирующего материала DAMPING MATERIAL распределить по стенкам корпуса. Последний этап работы - отделка корпуса: его можно покрасить краской либо оклеить шпоном или декоративной пленкой.

#### В комплект конструктора входит:

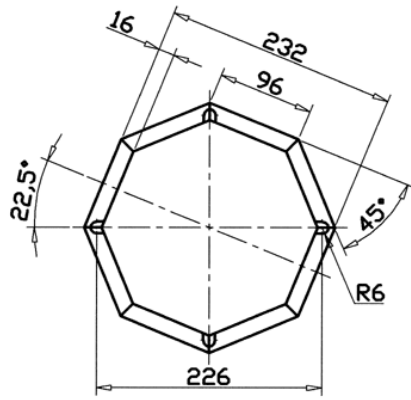
ВЧ головка	DT 94/8	2 шт.
НЧ-СЧ головка	AL 170/8	2 шт.
Кроссовер	XVR FONTANA / FONTANELLA SAT	1 пара
Терминал	ST 77	2 шт.
Демпфирующий материал	BR 15.34 (полная длина)	2 шт.
Труба фазоинвертора	Damping material	4 упак.
Шурупы	3,5 x 19 mm	14 шт.
Крепеж	Терминал черный	6 шт.
	Терминал красный	2 шт.
	Крепежная втулка M4 x 20	8 шт.
	Контактная клемма	4 шт.
	Шайба M4	4 шт.
	Болт M4 x 10	4 шт.
Кабель	2 x 1.5 mm2	4,5 м

FONTANA - Stand 30.05.2000

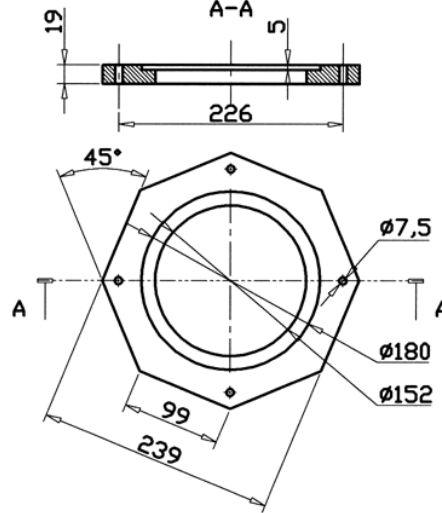


Fontana

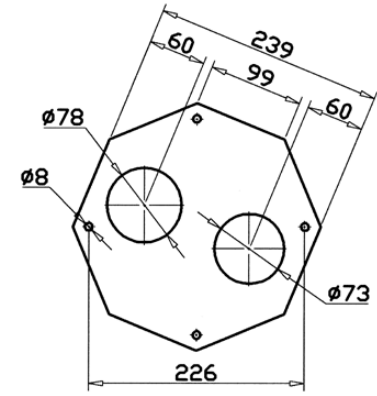
Fontana Seiten



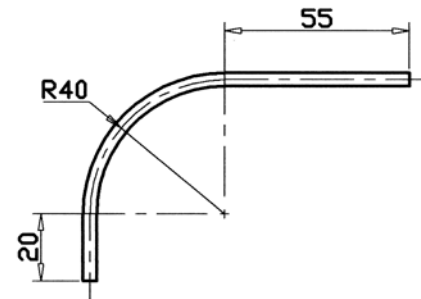
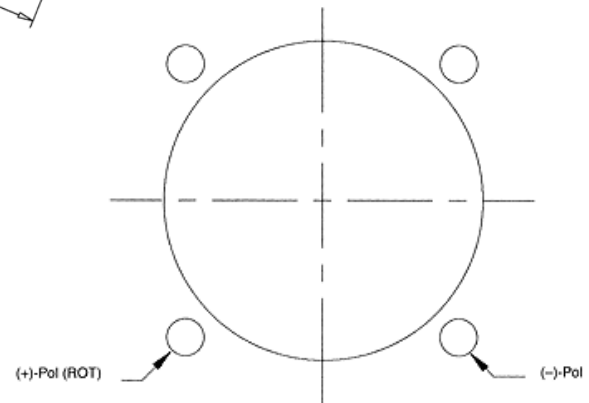
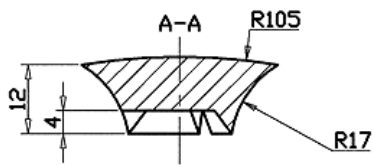
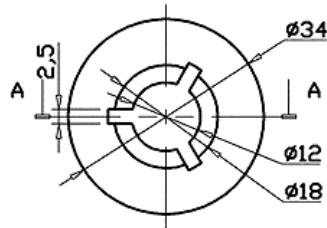
Fontana Deckplatte



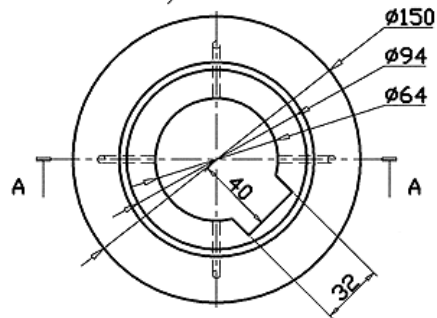
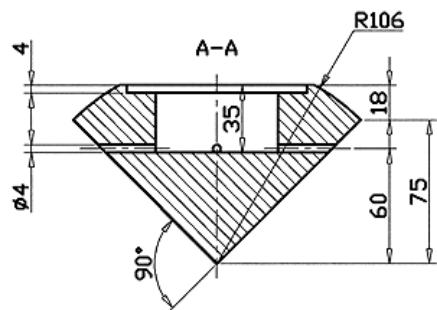
Fontana Boden



Fontana / Fontanella  
Kegel klein



Fontana / Fontanella  
Kegel groß



Haltebügel

