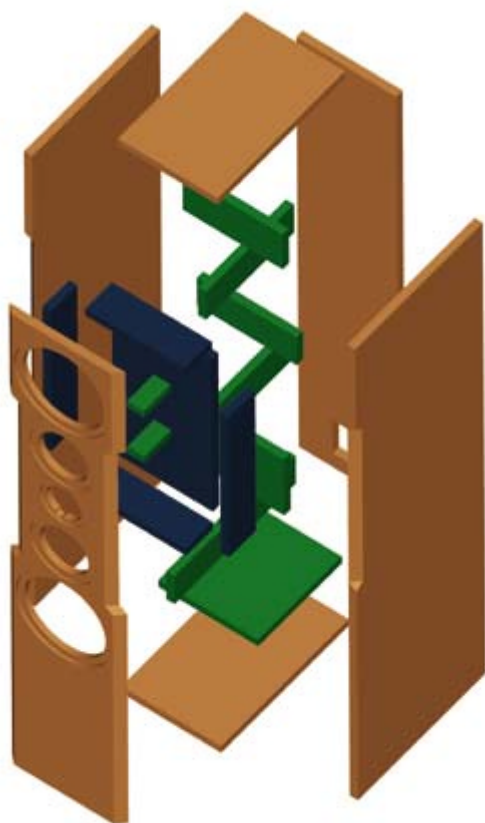


CONCORDE MK II

Art. No. 5943

Трехполосная акустическая система с высоким качеством звучания. В конструкции применяются головки самого высокого качества и располагаются по принципу d'Appolito, что уменьшает отражение звуковых волн от пола и потолка и позволяет наслаждаться прямым, неотраженным звуком. Сглаженные углы, в области размещения ВЧ и СЧ головок, позволяют добиться широкой диаграммы направленности системы. В конструкции применяются два НЧ динамика с алюминиевым диффузором AL 200 8 Ohm, работающие параллельно и обеспечивают мощный, плотный бас. Две среднечастотные головки AL 130 8 Ohm гарантируют живое, прозрачное звучание. Для воспроизведения высших частот используется новаторская головка с керамическим куполом KE 25 SC 8 Ohm, которая обеспечивает неискаженное воспроизведение даже на высокой мощности. Система обладает совершенно нейтральной тональностью и превосходной динамикой, и сможет удовлетворить самого проницательного слушателя. CONCORDE MK II одинаково хорошо воспроизводит музыку всех жанров и направлений.



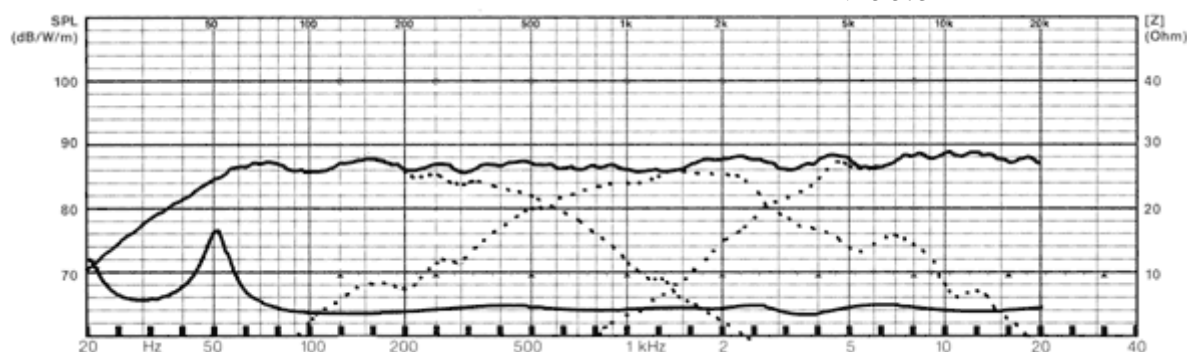
Extract from Klang & Ton

"In terms of sound quality, the Concorde was an immediate success. It is a universally applicable speaker and reproduces all kinds of music without particular preferences. It sounds the way all very good speakers sound. If the recording is boring, the reproduction is also boring and where the recording is very good, reproduction is excellent. Details come across extremely well and in a lively manner, the stage can be seen in your mind's eye in about the right proportions. What more could one demand of a good speaker system."

Технические характеристики:

Номинальная электрическая мощность*	240 Вт
Пиковая электрическая мощность*	300 Вт
Модуль полного сопротивления	4 Ом
Рабочая полоса частот	29 - 25000 Гц
Номинальное звуковое давление	87 дБ(1 Вт/1 м)
Частота среза	500 / 2500 Гц
Акустическое оформление	Фазоинвертор
Объем корпуса	92 л + 6 л
Высота корпуса	1300 mm
Ширина корпуса	270 mm
Глубина корпуса	400 mm

*В соответствии с DIN 45 573



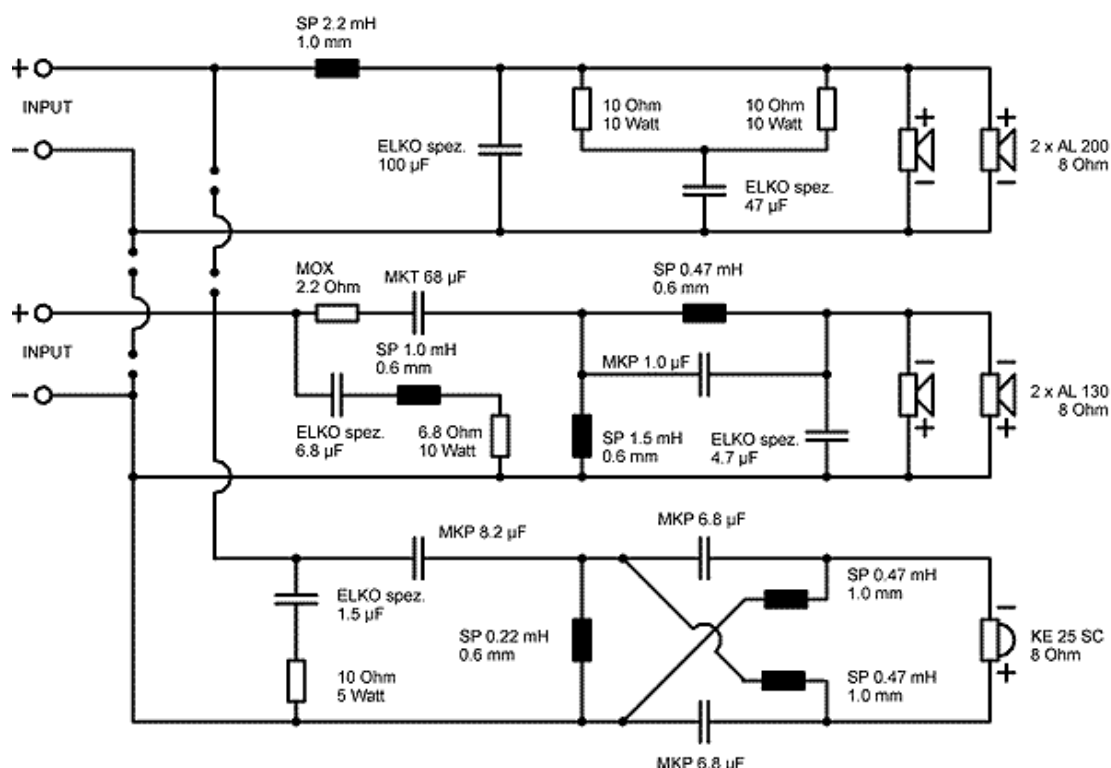
Корпус рекомендуется изготавливать из ДСП или МДФ толщиной 19 мм, при этом панели корпуса должны иметь следующие размеры (кол-во указано для сборки одной АС):

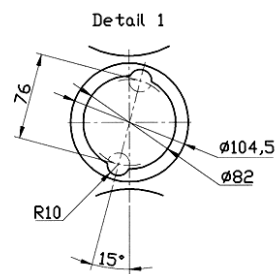
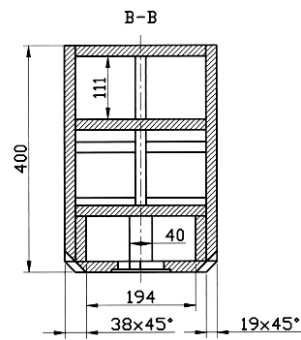
Передняя панель	1300 x 270 мм	1 шт.
Боковая панель	1300 x 381 мм	2 шт.
Верхняя и нижняя панель	232 x 381 мм	2 шт.
Задняя панель	1182 x 232 мм	1 шт.
Задняя панель СЧ/ВЧ-камеры	440 x 232 мм	1 шт.
Верхняя и нижняя панель СЧ/ВЧ-камеры	80 x 232 мм	2 шт.
Панель канала фазоинвертора	250 x 232 мм	1 шт.
Распорка	190 x 232 мм	1 шт.
Распорка	100 x 232 мм	1 шт.
Распорка	80 x 232 мм	1 шт.
Распорка	80 x 263 мм	2 шт.
Распорка	80 x 362 мм	1 шт.
Распорка	80 x 40 мм	2 шт.
Боковая панель СЧ/ВЧ камеры	402 x 80 мм	2 шт.

Перед сборкой корпуса необходимо вырезать отверстия для головок в передней панели и сделать скос под углом 45° в области расположения СЧ-ВЧ динамиков. Доски склеиваются между собой стык в стык согласно чертежа. При склеивании помните, что СЧ-ВЧ камера должна быть полностью изолирована от основного объема. Просверлите 3 отверстия, диаметром 8 мм, в задней панели СЧ-ВЧ камеры для кабеля. Проследите, чтобы отверстия были плотно закрыты, когда кабели установлены в позиции. Кроссовер разделен на две части. НЧ-звено кроссовера устанавливается на распорке позади верхней НЧ-головки. СЧ-ВЧ звено кроссовера устанавливается на распорке позади нижней НЧ-головки. Для демпфирования СЧ-ВЧ камеры используется 1,5 мата демпфирующего материала. Лучше всего разрезать маты на шесть одинаковых по размеру кусков. Оставшиеся 8.5 матов расположите в основном объеме корпуса: начните снизу, сразу же над каналом фазоинвертора, оставьте место позади НЧ-головок для вентиляции.

В комплект конструктора входит:

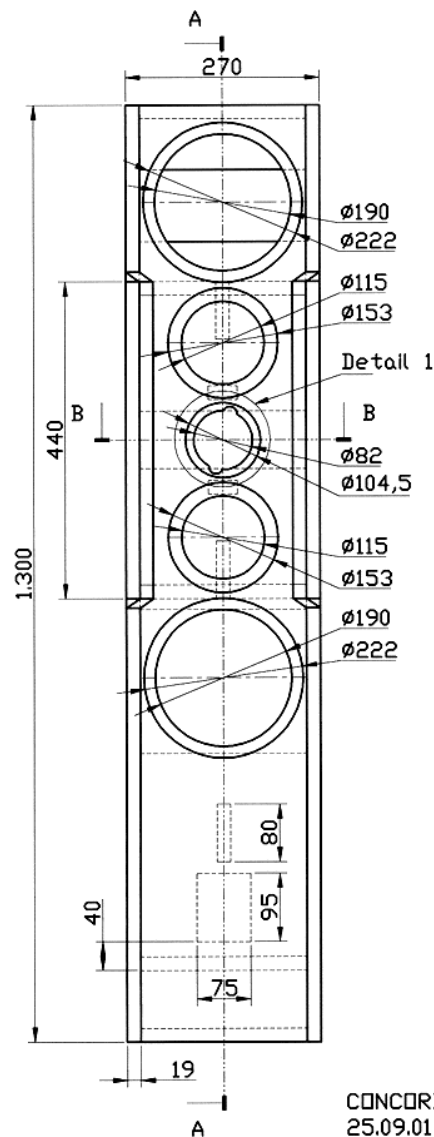
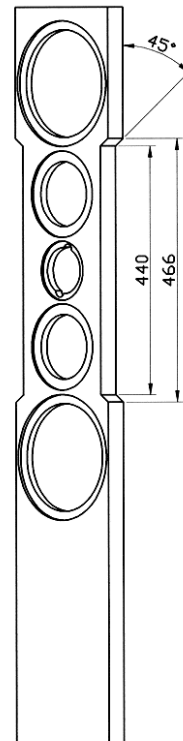
ВЧ-головка	KE 25 SC 8 Ом	2	шт.
СЧ-головка	AL 130 8 Ом	4	шт.
НЧ-головка	AL 200 8 Ом	4	шт.
Кроссовер	XVR Concorde MK II	1	пара
Терминал	BT 95/75	2	шт.
Демпфирующий материал	Damping material	10	упак.
Шурупы	5 x 30 mm	24	шт.
Шурупы	4 x 25 mm	24	шт.
Шурупы	3,5 x 25 mm	8	шт.
Кабель	2x 1,5 mm ²	8	м
Кабель	2x 2,5 mm ²	8	м





CONCORDE
25.09.01

Frontplatte
45°- Ansicht



CONCORDE
25.09.01

