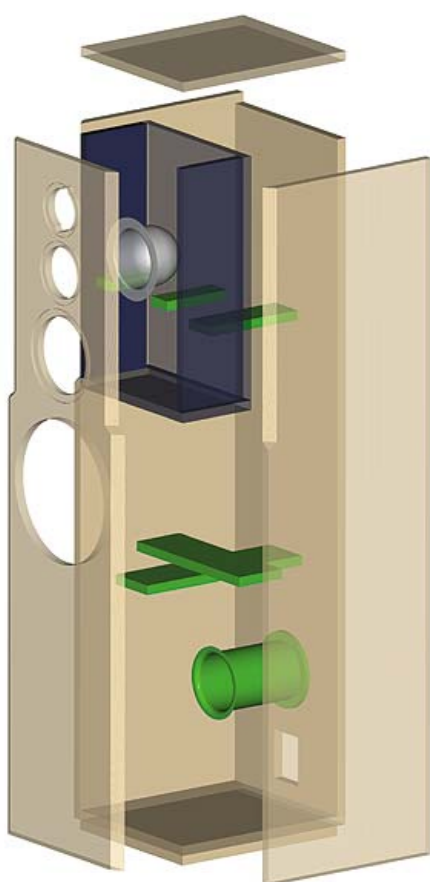


ATLAS COMPACT MK IV

Art. No. 5933

Эта модель является четвертой модификацией ATLAS COMPACT. Помимо TIW 360/8 и AL 170/8 используемых в версии МК III, здесь нашли применение TI 100/8 в качестве СЧ-головки и KE 25 SC/8 в качестве ВЧ-головки. Схема кроссовера была так же модифицирована для работы с новыми драйверами. Теперь на передней панели можно обнаружить скосы для уменьшения эффекта интерференции, используется канал фазоинвертора с большей площадью сечения.

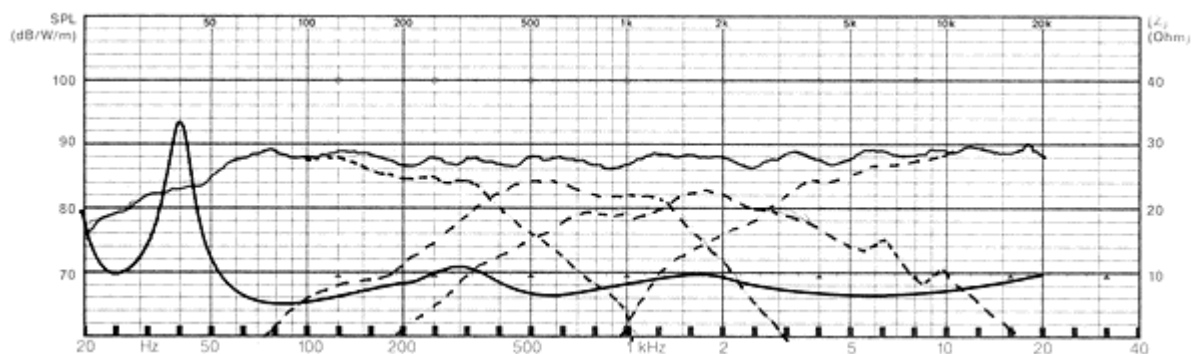
ATLAS COMPACT MK IV—акустическая система с динамичным звучанием и глубоким нижним регистром.



Технические характеристики:

Номинальная электрическая мощность*	200 Вт
Пиковая электрическая мощность*	300 Вт
Модуль полного сопротивления	8 Ом
Рабочая полоса частот	25 - 25000 Гц
Номинальное звуковое давление	88 дБ(1 Вт/1 м)
Частота среза	350 / 1200 / 3000 Гц
Акустическое оформление	Фазоинвертор
Объем корпуса	130 л + 18 л + 0.8 л
Высота корпуса	1374 mm
Ширина корпуса	360 mm
Глубина корпуса	400 mm

* В соответствии с DIN 45 573



Корпус рекомендуется изготавливать из ДСП или МДФ толщиной 19 мм, при этом панели корпуса должны иметь следующие размеры (кол-во указано для сборки одной АС):

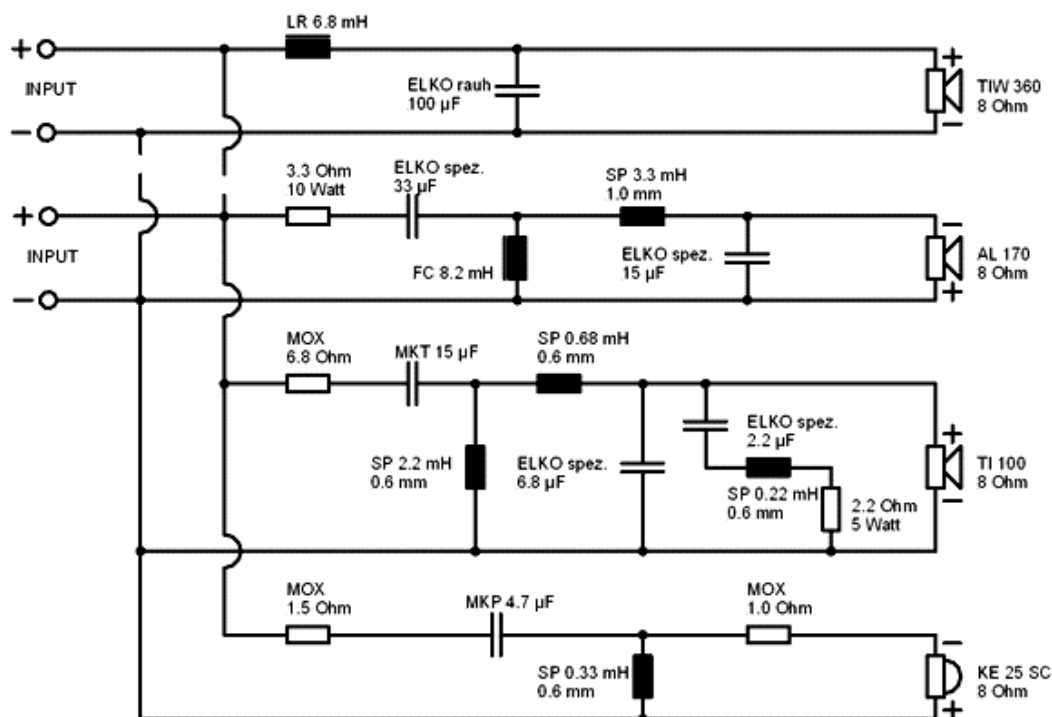
Верхняя и нижняя панель	381 x 322 мм	2 шт.
Боковая панель	381 x 1355 мм	2 шт.
Задняя панель	1317 x 322 мм	1 шт.
Передняя панель	1355 x 360 мм	1 шт.
Распорка	322 x 100 мм	1 шт.
Распорка	362 x 100 мм	1 шт.
Задняя панель СЧ/ВЧ-камеры	475 x 322 мм	1 шт.
Нижняя панель СЧ/ВЧ-камеры	160 x 322 мм	1 шт.
Распорка	141 x 50 мм	2 шт.
Распорка	202 x 70 мм	1 шт.
Основа	322 x 362 мм	1 шт.

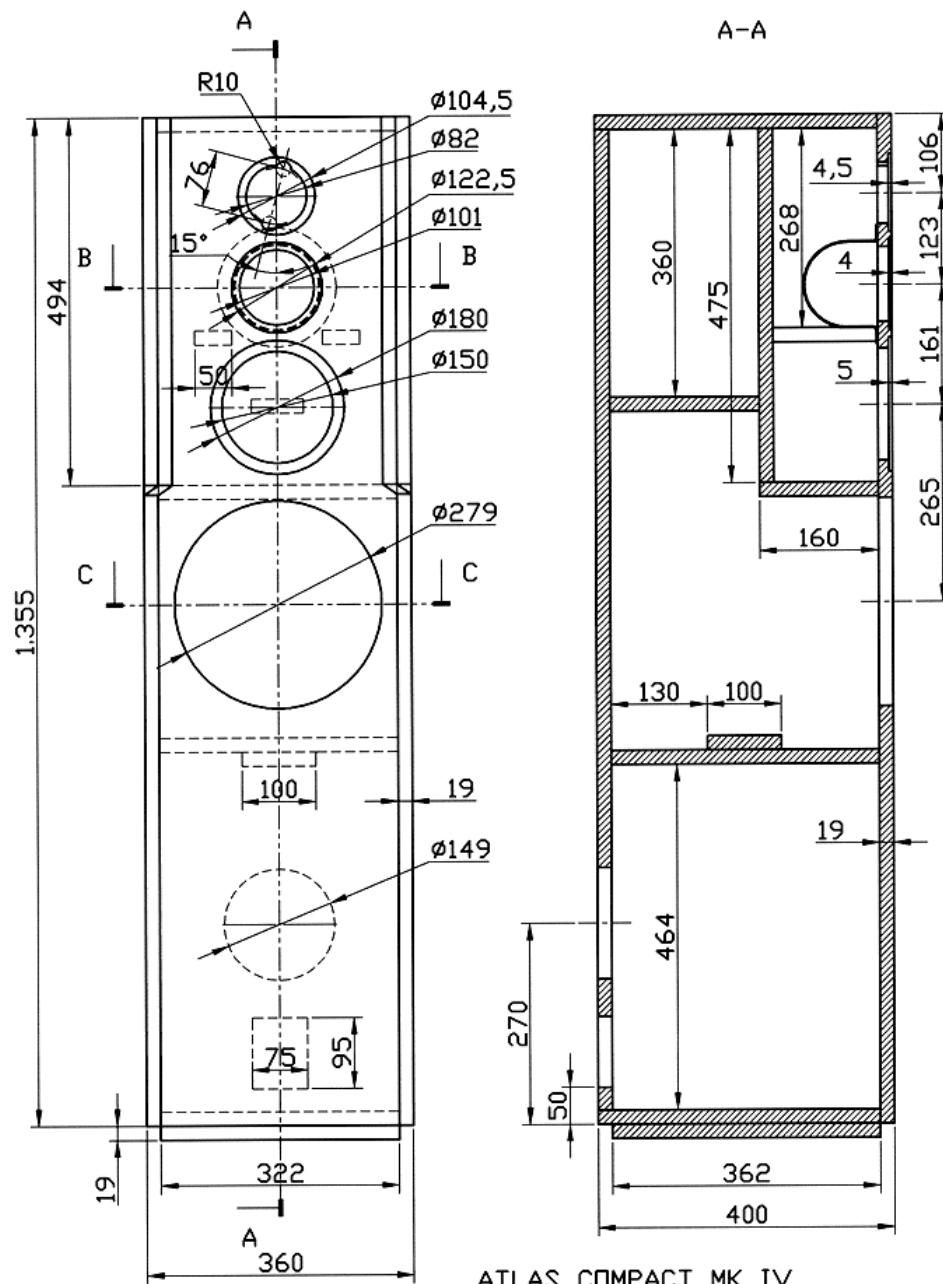
НЧ/СЧ-головка и СЧ-ВЧ пара находятся в отдельной камере, изолированной от общего объема одной вертикальной и одной горизонтальной панелями. Головка ТИ 100/8 в свою очередь изолируется при помощи специального бокса. Для подведения кабелей к динамикам, находящимся в изолированной камере, необходимо в панели камеры просверлить три отверстия диаметром 8 мм. Большое круглое отверстие на задней панели предназначено для установки трубы фазоинвертора, прямоугольное отверстие - для терминала. Плата кроссовера крепится на переднюю панель, напротив отверстий для фазоинвертора. Для демпфирования корпуса 2 мата материала укладывается в изолированную камеру, небольшой кусочек (примерно 10 x 10 см) размещается в изолирующем боксе для ТИ 100/8 и оставшиеся 10 матов - в основной объем корпуса.

В комплект конструктора входит:

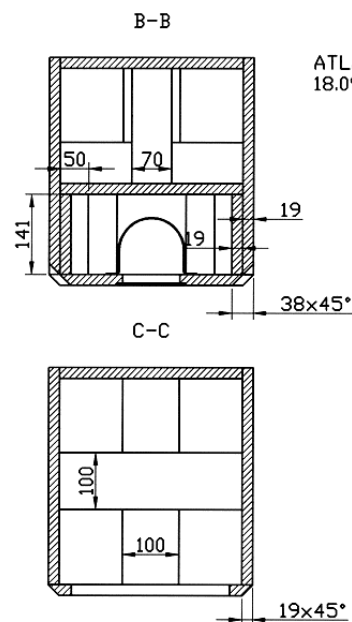
ВЧ-головка	KE 25 SC 8 Ом	2 шт.
СЧ-головка	TI 100 8 Ом	2 шт.
НЧ/СЧ-головка	AL 170 8 Ом	2 шт.
НЧ-головка	TIW 360 8 Ом	2 шт.
Кроссовер	XVR Atlas compact МК IV	1 пара
Труба фазоинвертора	BR 19.95 (длина 19 см каждый)	4 шт.
Терминал	BT 95/75	2 шт.
Изолирующий бокс	AK 10.13	2 шт.
Демпфирующий материал	Damping material	12 упак.
Шурупы	5 x 30 mm	16 шт.
Шурупы	4 x 20 mm	24 шт.
Шурупы	3,5 x 25 mm	8 шт.
Кабель	2 x 2,5 mm ²	5.2 м
Кабель	2 x 1,5 mm ²	6.8 м

ATLAS compact МК IV - Stand 10.09.02





ATLAS COMPACT MK IV
18.09.02



ATLAS COMPACT MK IV
18.09.02