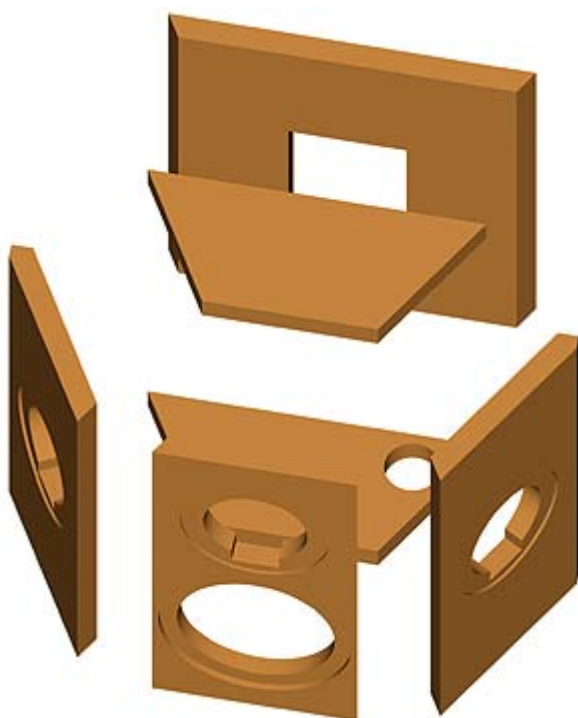


ARIA DIPOL 1

Art. No. 5944

ARIA DIPOL 1 - специально разработана для использования в многоканальных системах в качестве тыловых каналов. Система может работать в двух режимах DIRECT (прямое излучение) и DIPOL (ненаправленное излучение). Переключение режимов осуществляется с помощью тумблера (не входит в комплект). При работе системы в режиме DIPOL отключается центральная ВЧ головка и включаются в работу боковые ВЧ головки, такое включение позволяет добиться объемного звучания так как слушатель не может точно определить источник звука. Многоканальная система может быть дополнена другими АС серии ARIA (ARIA, ARIA 2), а так же АС VOX 200.



Extract from Klang & Ton

"In contrast, the Arias demonstrated liveliness and a fine understanding for the subtleties of the film soundtracks. They are, however, robust enough to belt it out, if the need be."

"The two dipoles interface seamlessly with the music experience and ensure that the combination achieves impressive homogeneity. Once again, it became abundantly clear that the sound characteristics of all the speakers in a surround set are of crucial importance, as demonstrated adequately by the Aria combination."

"Visaton's surround set based on the Aria speakers has unmistakably set them apart from the crowd. Despite its compact size, the set has the power and control to make a real impact."

Технические характеристики:

Номинальная электрическая мощность*	40 W
Пиковая электрическая мощность*	60 W
Модуль полного сопротивления	8 Ohm
Рабочая полоса частот	75 - 30000 Hz
Номинальное звуковое давление	84 dB (1 W/1 m)
Частота среза	2500 Hz
Акустическое оформление	Фазоинвертор
Объем корпуса	4,5 л
Высота корпуса	270 mm
Ширина корпуса	260 mm
Глубина корпуса	121 mm

*В соответствии с DIN 45 573

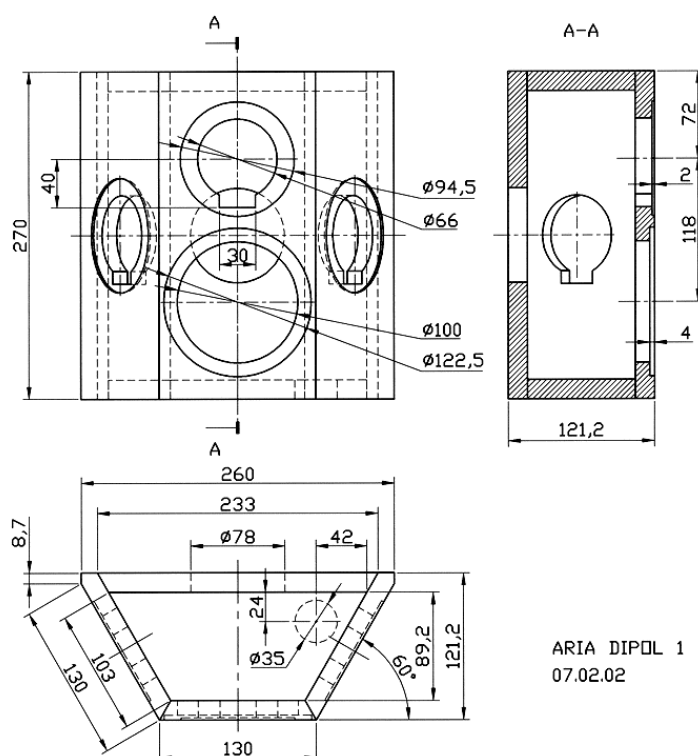
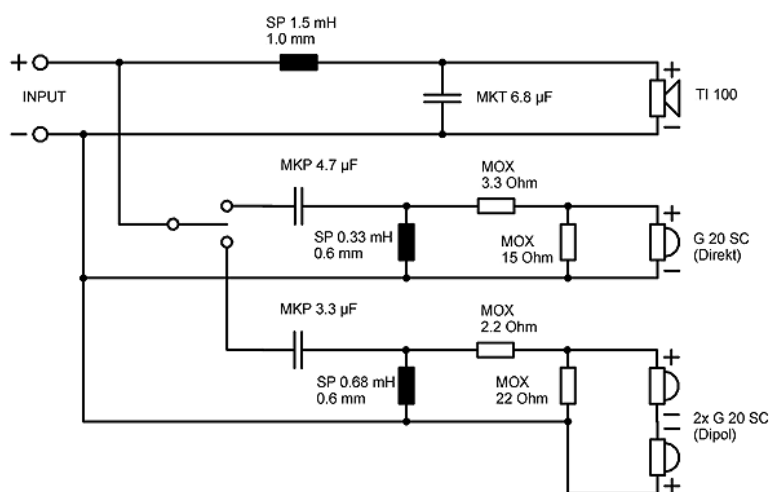
Корпус рекомендуется изготавливать из ДСП или МДФ толщиной 16 мм, при этом панели корпуса должны иметь следующие размеры (кол-во указано для сборки одной АС):

Передняя панель	270 x 130 мм	1 шт.
Боковая панель	270 x 140 мм	2 шт.
Задняя панель	270 x 233 мм	1 шт.
Верхняя и нижняя панель	215 x 89,2 мм	2 шт.

Доски склеиваются между собой стык в стык согласно чертежа. Последний этап работы - отделка корпуса: его можно покрасить краской либо оклеить шпоном или декоративной пленкой.

В комплект конструктора входит:

ВЧ-головка	G 20 SC/8	6 шт.
НЧ/СЧ-головка	TI 100	2 шт.
Кроссовер	XVR ARIA DIPOL 1	1 пара
Труба фазоинвертора	BR 6.8 (полная длина)	2 шт.
Терминал	ST 77	2 шт.
Демпфирующий материал	Damping material	0,5 упак.
Шурупы	3,5 x 19 mm	8 шт.
Шурупы	3,5 x 25 mm	32 шт.
Кабель	2 x 1.5 mm ²	2,5 м



ARIA DIPOL 1
07.02.02