













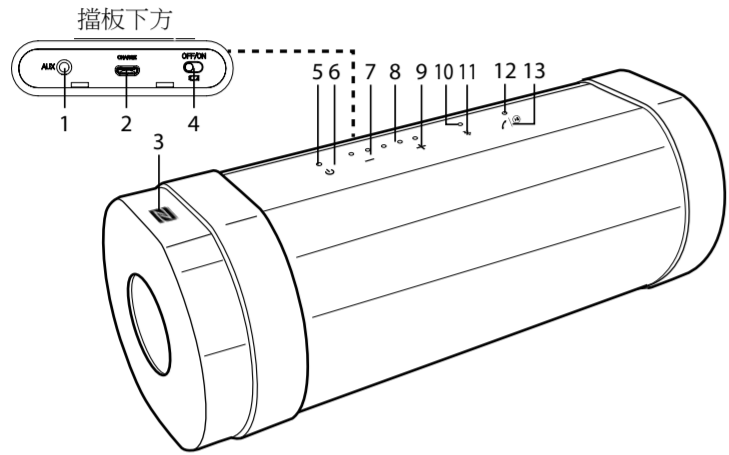
# TREK Flex 無線音箱

A28

## 中文

請參考包含的重要安全說明書。請閱讀並保存此快速入門指南、重要安全說明書與保修說明。若要獲取更多資訊，請訪問 [TDKperformance.com](https://support.tdkperformance.com)。

### 控制按鈕的位置

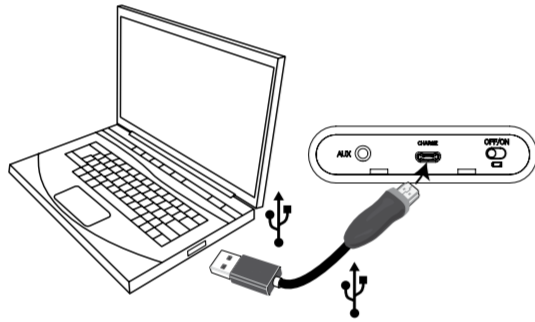


- Aux 插孔
- Micro USB 充電插孔
- NFC (近場通訊) 電池
- OFF/ON 開關
- Power 指示燈
- Power 按鈕
- Volume+ 按鈕
- Volume 指示燈
- Volume+ 按鈕
- Bluetooth 指示燈
- Bluetooth 按鈕
- Phone/Play/Pause/Skip 指示燈
- Phone/Play/Pause/Skip 按鈕

### 電池充電

將 USB 線的小端口連接到 Micro USB 充電插孔 (擋板下方)，另一端連接到您電腦或交流電源 (不包括) 的 USB 插孔上。

對處於打開狀態的音響電源充電時，Power/Battery 指示燈呈紅色。電池充滿時，指示燈呈琥珀色。對處於關閉狀態的音響電源充電時，Power/Battery 指示燈呈紅色。電池充滿時不再亮。電池需要充電時，Power/Battery 指示燈將呈紅色閃爍。



檢查電池狀態 (音箱打開時)：按住 Power 按鈕並保持三秒；Volume 指示燈將會閃爍，顯示電池的充電狀態如下：

一個 LED = 0-20%，兩個 LEDs = 21-40%，三個 LEDs = 41-60%，四個 LEDs = 61-80%，五個 LEDs = 81-100%。

注意：在接打電話時長正常的情况下，電池內電量可以維持大約八個小時。

可充電電池注意事項：

- 每給電池充放電 (充電次數) 一次，電池容量就減少一點。可充電電池充電次數有限，最終需要更換。
- 您可能希望在電池供電不足以啟動設備功能之時或之前更換電池。此外，為了環境和安全起見，換下的電池應得到妥善處理。將電池直接扔進垃圾桶會危害環境。
- 切勿焚燒電池。
- 如果您一個月或更久的時間不打算使用電池，請關閉主電源 (OFF/ON) 開關，並將電池存放在遠離熱源和金屬物體的清潔、乾燥、陰涼處。充電電池在存放期間會自動放電；請記住每隔三個月以及在使用前均須給電池充電。
- 如果電池超過 4-6 個月沒有充電，請進行兩次完全充電/放電，以提高電池容量。
- 建議在第一次使用前給電池充電八小時以上。

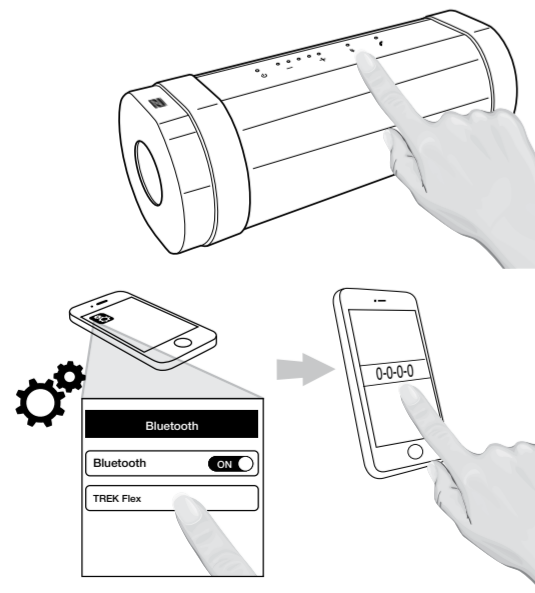
更換可充電電池：

如果電池供電不足，請訪問 [www.tdkperformance.com](https://support.tdkperformance.com) 查看電池更換說明。



### 與 Bluetooth 設備配對

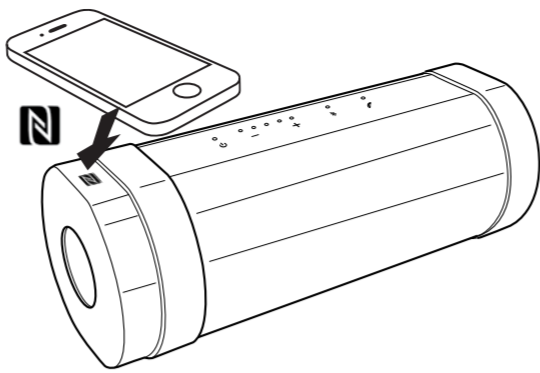
- 在音箱處於打開狀態時，按下 Bluetooth 按鈕 (1) 選擇 Bluetooth 模式。
- 按下 Bluetooth 按鈕 (1) 並保持大約三秒鐘，直到 Bluetooth 按鈕的指示燈快速閃爍以讓音箱可「被檢測到」。
- 在 Bluetooth 設備上，啟用 Bluetooth 並從設備列表中選擇「TREK Flex」。如果 Bluetooth 設備要求輸入密碼，請使用「0000」。一些 Bluetooth 設備將要求您接受連接。如果設備配對正確，則音箱將發出嗶嗶聲，而且 NFC/Bluetooth 指示燈將亮起，呈純藍色。如果配對失敗，則 Bluetooth 指示燈將緩慢閃爍。注意：與某個設備配對後，此 TREK Flex 將記住此設備，以備將來使用。



處於 Bluetooth 模式時，如果連接到 Bluetooth 設備，則 Bluetooth 指示燈將呈藍色。如果未連接到 Bluetooth 設備，呈 Bluetooth 指示燈將緩慢閃爍，每隔約 2-3 秒一次。

### 與 NFC 配對 (需要手機帶有 NFC 模塊)

NFC 為您的 TREK Flex 音箱提供了一種簡單的設置方法。只需打開 TREK Flex 音箱，然後拿著帶有 NFC 模塊的設備 (設備上的 NFC 模塊必須「打開」) 在距離 TREK Flex 音箱頂部的 NFC 符號幾釐米的地方，以配對並建立 Bluetooth 連接。就是這麼簡單！



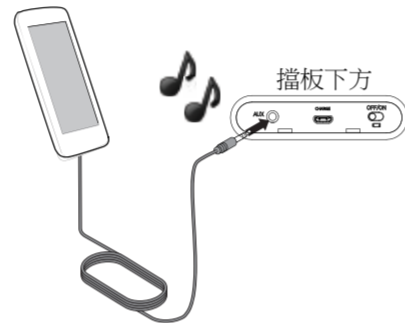
### 操作

- 將電池 OFF/ON 開關 (4) 調到 ON 位置；音箱進入待機模式。
- 按下電源按鈕 (5) 打開音箱；電源指示燈呈琥珀色 (如果電池已充電)。
- 通過 NFC (見上文) 連接音箱，或與 Bluetooth 設備 (見前一列) 配對。
- 按下 Phone/Play/Pause/Skip 按鈕 (12) 開始播放。按下 Phone/Play/Pause/Skip 按鈕 (13) 暫停或恢復播放。
- 按下 Volume+ (6) / - (7) 按鈕調節音量。
- 按下 Phone/Play/Pause/Skip 按鈕 (12) 兩次，前進到下一音軌。
- 按下 Phone/Play/Pause/Skip 按鈕 (13) 三次，返回上一音軌。
- 再一次按下電源按鈕 (5)，關閉音箱。滑動電池 OFF/ON 開關 (4) 到 OFF 位置，以節省可充電電池的電量。

### 使用 AUX IN 插孔

使用 AUX IN 插孔

將音頻線 (不包括在內) 的一端插入您外部音頻設備的 LINE OUT 插孔，將另一端插入擋板下方的 AUX IN 插孔。連接音頻線時，將自動選擇 Aux (音頻) 設備。開始播放外部設備，將能夠透過 TREK Flex 的揚聲器聽到外部音頻設備輸出的聲音。

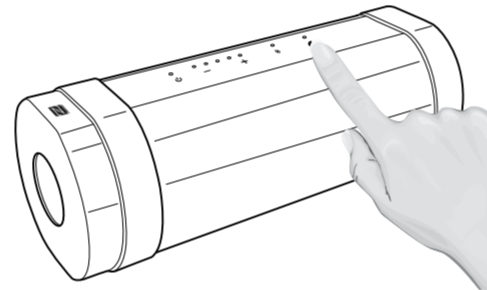


使用 Aux In 插孔時，Phone/Play/Pause/Skip 按鈕不起作用。

### 接聽來電

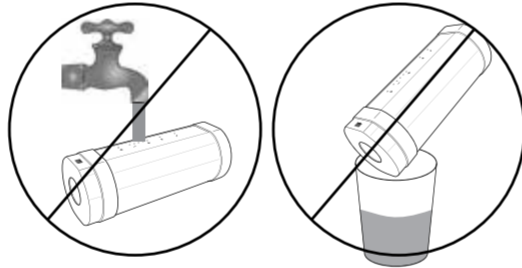
接聽來電

當接到已配對的 Bluetooth 設備上的電話時，按下 Phone/Play/Pause/Skip 按鈕 (12) 應答 (指示燈將呈琥珀色) 并使用 TREK Flex 內置的麥克風接聽來電。再按一下可斷開/結束來電。



### 防水

TREK Flex 具有防水功能，但是不可浸入水中，亦不可遭受水流持續衝擊。為了確保音箱的防水性，關閉 TREK Flex 的橡膠擋板，然後弄平整個擋板直到擋板與音箱兩側齊平。



### 防震

通過 IK07 認證，符合 IEC62262 抗外部機械衝擊國際標準。但是，我們仍然建議在使用 TREK Flex 時採取保護措施，以避免有可能出現的損壞。

### 自動斷電

如果 TREK Flex 連續 20 分鐘沒有音頻信號，則其將自動關機。按下 Power 按鈕 (5)，即可「喚醒」TREK Flex。

### 規格

電源 (直流電) .....	內部 NiMH	音箱電源輸出 .....	4 W x 2
尺寸 .....	7.8 (W) x 2.7 (H) x 2.9 (D) 英寸	無線音頻 .....	藍牙、A2DP、AVRCP、HFP、HSP
重量 .....	1.25 磅 / 0.57 公斤	線路輸入音頻 .....	3.5 毫米 立體聲 插孔，最高 1 Vrms 輸入
音箱尺寸 .....	1 x 90 x 42 毫米 橢圓形 無源輻射器	信號 USB 端口 .....	僅適用於 5 V @ 1A 充電 IP 等級 .....
			IP65

規格如有變更，恕不另行通知。

TREK 是怡敏信公司 (Imation Corp.) 的商標。The TDK Life on Record 標誌是 TDK 公司的商標，而且是經授權使用的。Bluetooth® 文字標識和標誌是 Bluetooth SIG, Inc. 公司所擁有的註冊商標，怡敏信公司對此類標識的任何使用均獲得了授權。標誌是 NFC Forum, Inc. 的商標或註冊商標。所有其他商標和標誌是其各自擁有者之財產。

EU Compliance Statement – Imation Corp., hereby declares that this device is in compliance with the essential requirements and other relevant provisions of the EU Directive. A copy of the EU Declaration of Conformity is available online at <https://support.tdkperformance.com/>

Déclaration de conformité UE – Par la présente, Imation Corp. déclare que cet appareil est conforme aux exigences essentielles et aux autres dispositions pertinentes de la Directive UE. Un exemplaire de cette Déclaration de Conformité UE est disponible en ligne à l'adresse <https://support.tdkperformance.com/>

Dichiarazione di conformità UE - Con la presente Imation Corp. dichiara che questo dispositivo è conforme ai requisiti essenziali e ad altre disposizioni pertinenti della Direttiva UE. Una copia della Dichiarazione di conformità UE è disponibile online su <https://support.tdkperformance.com/>

Declaración de conformidad de la UE: Por el presente, Imation Corp. declara que este dispositivo cumple con los requisitos esenciales y otras disposiciones relevantes de la Directiva de la UE. Una copia de la Declaración de Conformidad de la UE se encuentra disponible en línea en <https://support.tdkperformance.com/>

EU-verklaring van overeenstemming – Imation Corp. verklaart bij dezen dat dit apparaat in overeenstemming is met de essentiële vereisten en andere relevante bepalingen van de EU-richtlijn. Een kopie van de EU-conformiteitsverklaring is online beschikbaar via <https://support.tdkperformance.com/>

EU-Entsprechenserklärung – Imation Corp. erklärt hiermit, dass dieses Gerät den grundlegenden Anforderungen und anderen relevanten Bestimmungen der EU-Richtlinie entspricht. Eine Kopie der EU-Konformitätserklärung ist online zugänglich unter <https://support.tdkperformance.com/>

Oświadczenie o zgodności z przepisami unijnymi – Imation Corp. niniejszym oświadcza, że opisane urządzenie spełnia wymogi zasadnicze i inne stosowne postanowienia dyrektywy UE. Kopia Deklaracji zgodności UE dostępna jest pod adresem <https://support.tdkperformance.com/>

Декларация о соответствии требованиям Директив ЕС – Настоящим документом компания Imation Corp. официально заявляет о том, что это устройство соответствует обязательным требованиям и другим соответствующим положениям Директивы ЕС. С копией Декларации о соответствии требованиям Директив ЕС можно ознакомиться в режиме онлайн по адресу <https://support.tdkperformance.com/>

Declaração de conformidade CE – A Imation Corp. declara que este dispositivo está em conformidade com os requisitos essenciais e outras disposições relevantes da Diretiva da CE. Pode obter uma cópia da Declaração de conformidade da UE online em <https://support.tdkperformance.com/>

Prohlášení o shodě pro EU – Imation Corp. tímto prohlašuje, že toto zařízení je v souladu se základními požadavky a dalšími příslušnými předpisy nařízení EU. Kopie prohlášení o shodě pro EU je dostupná online na adrese <https://support.tdkperformance.com/>

EU 규정 준수 진술 – Imation Corp는 이 장치가 EU Directive의 중요 요구 사항과 기타 관련 규정을 준수한다고 선언합니다. EU 적합 선언의 사본은 다음 위치에서 온라인으로 사용 가능합니다 <https://support.tdkperformance.com/>

歐盟符合性聲明 – 怡敏信公司特此聲明，此裝置符合「歐盟指令」的基本要求和相關規定。線上提供「歐盟符合性聲明」的副本，位置為：<https://support.tdkperformance.com/>

Imation Enterprises Corp.,  
1 Imation Way, Oakdale, MN 55128-3414 USA  
[www.tdkperformance.com](http://www.tdkperformance.com)

Imation Europe B.V.  
Planeetbaan 4  
2132 HZ Hoofddorp  
The Netherlands  
[www.tdkperformance.eu](http://www.tdkperformance.eu)

Imation Singapore Pte. Ltd.  
Unit 02-02 New Tech Park 151 Lorong Chuan  
Singapore 556741  
[www.tdk-media.com.sg](http://www.tdk-media.com.sg)

Imation ANZ Pty Ltd  
Unit 2, 1 Coronation Avenue Kings Park, NSW 2148  
[www.tdkperformance.com.au](http://www.tdkperformance.com.au)

怡敏信香港有限公司  
香港九龍觀塘開源道64號源成中心27樓  
[www.tdk-media.com.hk](http://www.tdk-media.com.hk)

(주)에이메이션 코리아 TDK LoR 사업부  
서울시 마포구 창전동 141-4 미지빌딩 9층  
고객상담실:  
[www.imation.com.kr](http://www.imation.com.kr)

怡敏信股份有限公司  
11493 台北市內湖區洲子街77號7樓之一  
02-2799-1880  
[www.imation.com.tw](http://www.imation.com.tw)

イメーション株式会社  
お客様相談室  
0120-81-0544  
[www.tdk-media.jp](http://www.tdk-media.jp)

Complies with  
IDA Standards  
DA104910

Technical Assistance / Assistance technique / Technische Hilfe / Technische assistentie / Assistenza tecnica / Asistencia técnica / Assistência técnica / Техническая помощь / Pomoc techniczna / Technická pomoc 기술 지원/技術支援/技術協助 / お客様相談室:

US .....	800-285-2783
DE/AT/CH .....	+49 2131 226 311
IT .....	+39 022 1043 818
ES/PT .....	+34 900 993 166
UK/IE .....	+44 (0) 1344 402201
NL/Other EU .....	+31 (0) 23 521 2605
SG .....	65-6499-7199
AU/NZ .....	800-225-013
KR .....	02-2012-999
HK .....	852-2161-2888
TW .....	886 2.2799.1880
JP .....	0120-81-0544