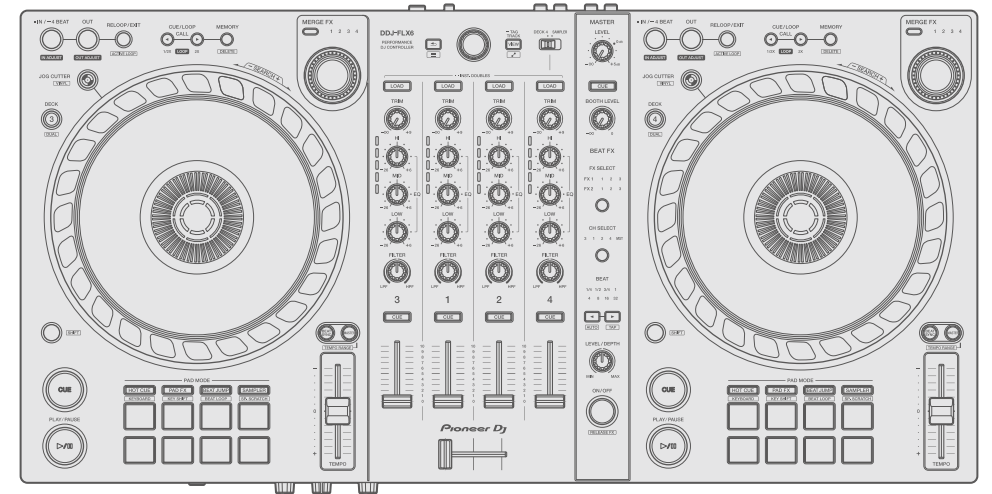




[pioneerdj.com/support/](http://pioneerdj.com/support/)

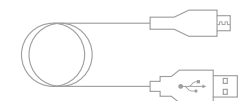
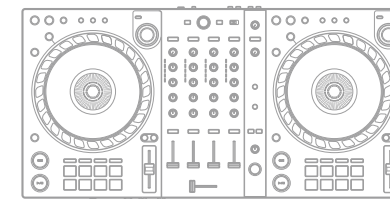
Instruction manuals and product support  
 Manuels d' instructions et assistance du produit  
 Bedienungsanleitungen und Produktsupport  
 Manuali di istruzioni e assistenza ai prodotti  
 Handleidingen en productondersteuning  
 Manuales de instrucciones y soporte de productos  
 Manuais de instruções e suporte de produtos  
 Руководство по эксплуатации и поддержка продуктов  
 取扱説明書とサポート



# DDJ-FLX6

## Quick Start Guide

Guide de démarrage rapide / Kurzanleitung /  
 Guida di avvio veloce / Snelstartgids /  
 Guía de inicio rápido / Guia de início rápido /  
 Краткое руководство пользователя /  
 クイックスタートガイド



rekordbox™ is a trademark or registered trademark of AlphaTheta Corporation. | Serato DJ Pro is a registered trademark of Serato Limited. | Other product, technology and company names, etc. mentioned herein are trademarks or registered trademarks of their respective owners.

rekordbox™ est une marque commerciale ou une marque déposée de AlphaTheta Corporation. | Serato DJ Pro est une marque déposée de Serato Limited. | Les autres noms de produits, de technologies, de sociétés, etc., mentionnés ici sont des marques commerciales ou des marques déposées de leurs détenteurs respectifs.

rekordbox™ ist eine Marke oder eingetragene Marke der AlphaTheta Corporation. | Serato DJ Pro ist eine eingetragene Marke von Serato Limited. | Andere hier erwähnten Produkt-, Technologie- und Firmennamen usw. sind Marken oder eingetragene Marken der jeweiligen Eigentümer.

rekordbox™ è un marchio o un marchio registrato di AlphaTheta Corporation. | Serato DJ Pro è un marchio registrato di Serato Limited. | Gli altri nomi di prodotti, tecnologia, aziende, ecc. menzionati sono marchi di fabbrica o marchi di fabbrica depositati dei rispettivi proprietari.

rekordbox™ is een handelsmerk of geregistreerd handelsmerk van AlphaTheta Corporation. | Serato DJ Pro is een geregistreerd handelsmerk van Serato Limited. | Andere namen van producten, technologieën en bedrijven e.d. die in dit document worden vermeld, zijn handelsmerken of gedeponeerde handelsmerken van hun respectieve eigenaars.

rekordbox™ es una marca comercial o marca comercial registrada de AlphaTheta Corporation. | Serato DJ Pro es una marca comercial registrada de Serato Limited. | Otros nombres de productos, tecnología y empresas, etc. mencionados aquí son marcas comerciales o marcas registradas de sus respectivos propietarios.

rekordbox™ é uma marca comercial registada da AlphaTheta Corporation. | Serato DJ Pro é uma marca comercial registada da Serato Limited. | Outros nomes de produtos, tecnologias e empresas aqui mencionados são marcas comerciais ou marcas comerciais registradas dos seus respetivos proprietários.

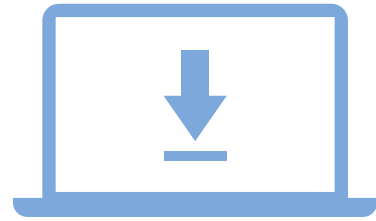
rekordbox™ является торговой маркой или зарегистрированной торговой маркой AlphaTheta Corporation. | Serato DJ Pro является зарегистрированной торговой маркой Serato Limited. | Указанные здесь названия компаний, технологий и изделий являются товарными знаками или зарегистрированными товарными знаками соответствующих владельцев.

rekordbox™は、AlphaTheta株式会社の商標または登録商標です。| Serato DJ ProはSerato Limited社の登録商標です。| その他記載されている商品名、技術名および会社名などは、各社の商標または登録商標です。



## Preparation

Préparation | Vorbereitung | Preparazione | Voorbereiding |  
Preparación | Preparação | подготовка | 準備



rekordbox.com/download

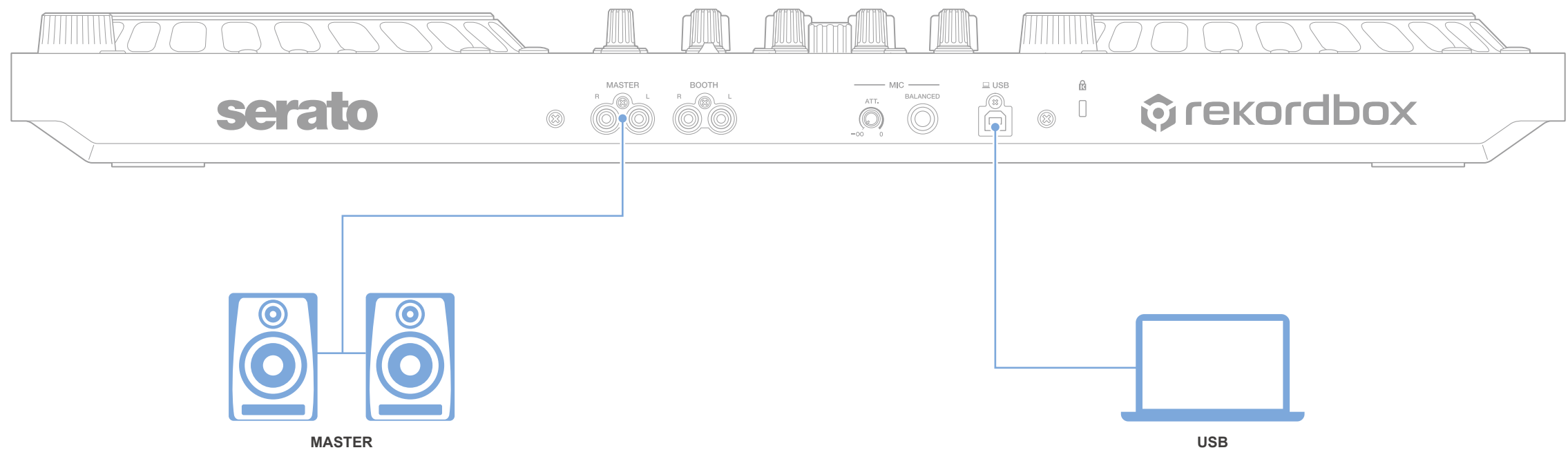


serato.com/dj/pro/downloads



## Example of connections

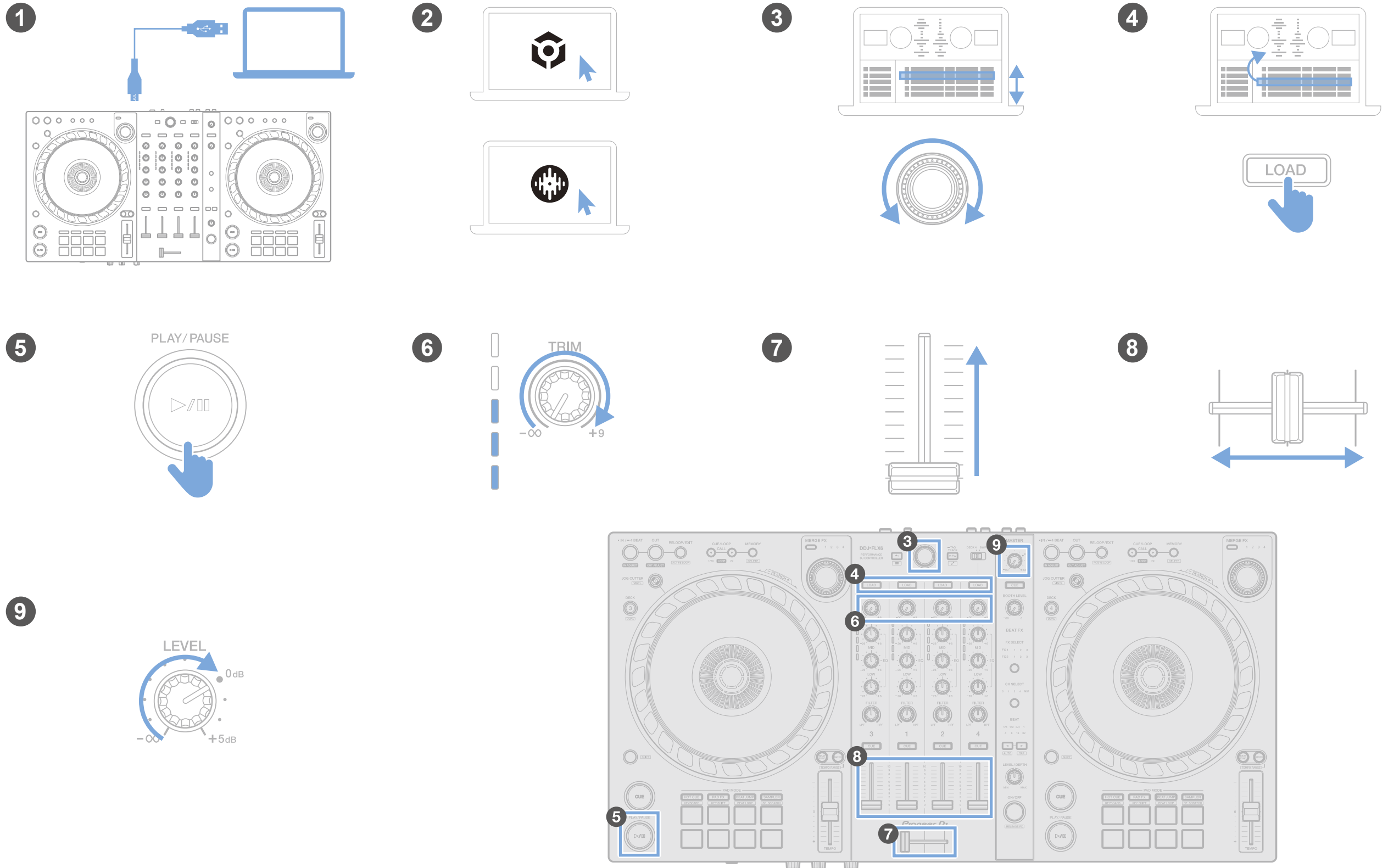
Exemple de raccordements | Anschlussbeispiel | Esempio di collegamenti | Aansluitvoorbeeld |  
Ejemplo de conexiones | Exemplo de ligações | Примеры подключений | 接続例



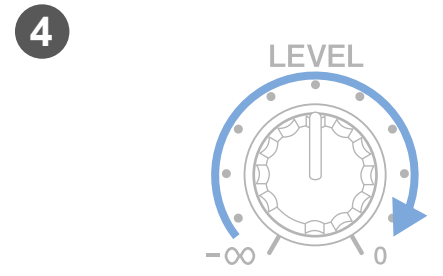
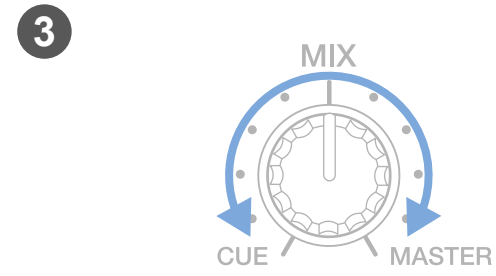
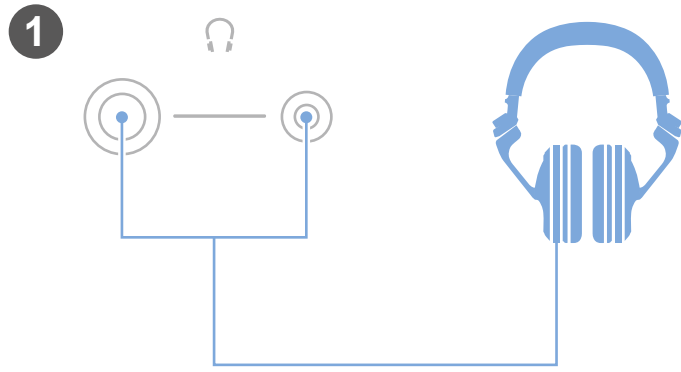
Be sure to use the included USB cable for the connection to maintain the performance.  
Veillez à utiliser le câble USB fourni pour le raccordement afin de maintenir les performances.  
Verwenden Sie unbedingt das mitgelieferte USB-Kabel für die Verbindung, um die Leistung aufrechtzuerhalten.  
Al fine di mantenere le prestazioni, verificare di utilizzare il cavo USB incluso per il collegamento.  
Gebruik zeker de meegeleverde USB-kabel voor de verbinding om de prestaties te garanderen.  
Asegúrese de utilizar el cable USB incluido para la conexión con el fin de mantener el rendimiento.  
Certifique-se de que usa o cabo USB incluído para ligação para manter o desempenho.  
Используйте для подключения только прилагаемый кабель USB, чтобы обеспечить эффективную работу.  
接続するUSBケーブルは、性能維持のため必ず付属のケーブルを使用してください。

## Basic operation

Opérations de base | Grundfunktionen | Funzionamento di base | Basisbediening |  
Funcionamiento básico | Funcionamento básico | Основные операции | 基本操作



# HEADPHONES



# MIC

