

DTR-30.2

7.2-КАНАЛЬНЫЙ А/В-РЕСИВЕР ПРОСТРАНСТВЕННОГО ЗВУЧЕНИЯ ДЛЯ ДОМАШНЕГО КИНОТЕАТРА



Новая модель Integra DTR-30.2 предлагает расширение конфигурации каналов до формата 7.2, который позволит пользователю еще глубже окунуться в мир музыки и кино. Как всегда вы получаете самые современные функции для воспроизведения фильмов и исключительно высокое качество исполнения.

НОВЫЕ ФУНКЦИОНАЛЬНЫЕ ОСОБЕННОСТИ

Сертификация THX® Select 2 Plus™

- Интерфейс HDMI® (версия 1.4a с поддержкой 3D и обратного аудиоканала) с поддержкой технологий Deep Color™, x.v.Color™, LipSync, Dolby® TrueHD, DTS-HD Master Audio, DVD-Audio, Super Audio CD, многоканальный PCM и CEC
- 6 входов HDMI (1 фронтальный/ 5 тыловых) и 1 выход
- Системы декодирования DTS-HD Master Audio™, DTS-HD High Resolution Audio™, DTS-HD Express, DTS-ES™ Discrete/Matrix, DTS Neo:6®, DTS 96/24™, Dolby® TrueHD, Dolby® Digital Plus, Dolby® Pro Logic® IIz, Dolby® Digital EX™
- Коммутация для HDMI-видеокомпонентов с поддержкой стандарта HDTV
- HDMI-преобразование видеозображения с повышением разрешения до 1080p с помощью процессора Faroudja DCI Cinema™
- ЦАПы Burr-Brown 192 кГц/ 24 бит (PCM 1690) для всех каналов
- Трехкаскадная инвертированная схема Дарлингтона
- Технология PLL Jitter-Cleaning для устранения фазовой нестабильности синхросигналов
- Технологии Audyssey DSX™ и Dolby® Pro Logic® IIz для поддержки новых каналов объемного звучания
- Функция Audyssey 2EQ® для компенсации недостатков акустики помещения
- Функция Audyssey Dynamic Volume™ для обеспечения оптимальной громкости и оптимального динамического диапазона аудиосигнала
- Функция Audyssey Dynamic EQ® для тонкомпенсации на малых уровнях громкости
- Полупрозрачное графическое экранное меню поверх изображения на мониторе, доступное через интерфейс HDMI
- 4 игровых режима DSP-процессора: Rock (Рок), Sports (Спортивные), Action (Активные) и Role Playing Game (Ролевые игры)
- Универсальный порт для подключения док-станции Onkyo для iPod® или для подключения DAB+ тюнера с использованием одного кабеля.
- Аналоговый видеовход RGB (D-sub, 15-контакт.) и аудиовход для ПК
- Два сабвуферных выхода предусилителя

ДРУГИЕ ФУНКЦИОНАЛЬНЫЕ ОСОБЕННОСТИ

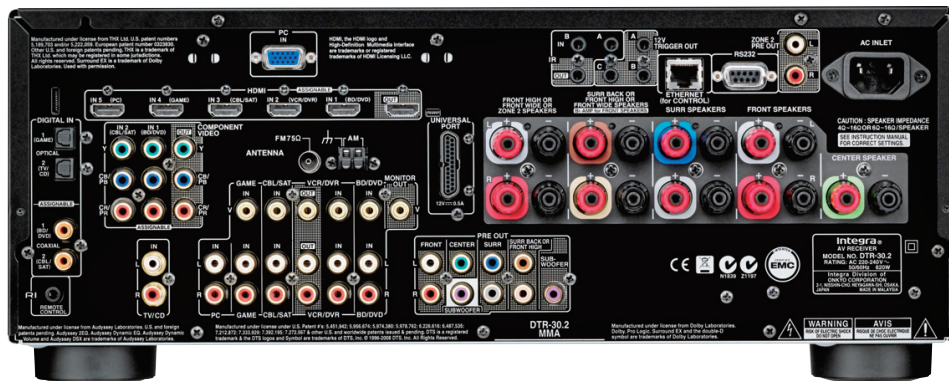
- 160 Вт/канал при 6 Ом, 1 кГц, нагружен 1 канал, стандарт IEC
- Источник питания с массивным мощным трансформатором и высокой нагрузочной способностью по току (H.C.P.S. – High Current Power Supply)
- Современный 32-разрядный DSP-процессор
- 4 цифровых входов (2 оптических и 2 коаксиальных)
- Вспомогательный А/В вход на передней панели (для камкордеров, игровых приставок и т.д.)

- Коммутация для видеокомпонентов с поддержкой HDTV (720p/1080i): 2 входа, 1 выход
- Контроль оптимального усиления
- Возможность использования двухусилительной конфигурации (Bi-Amping) для воспроизведения музыки и звуковых эффектов в фильмам
- Технология широкополосного усиления WRAT (Wide Range Amplifier Technology)
- Алгоритм Music Optimizer для восстановления сжатых музыкальных файлов
- Функция виртуального пространственного звучания Theater-Dimensional Virtual Surround
- Функция A-Form (Listening Mode Memory) для запоминания настроек
- Функция Double Bass для усиления баса
- Режим Direct для прямого прохождения сигнала
- Независимая регулировка кроссовера для фронтальных/ центрального/ пространственных/ тыловых пространственных каналов (частота 40/45/50/55/60/70/80/90/100/110/120/130/150/200 Гц)
- Функция синхронизации А/В-сигналов (до 200 мс с шагом 5 мс)
- Акустические разъемы с цветовой маркировкой под штекеры типа «банан»
- 40 предварительных настроек для FM/AM станций, устанавливаемых в случайном порядке
- Совместимость с RI (Remote Interactive) док станцией для iPod
- Запрограммированный RI-совместимый пульт ДУ с экранной настройкой
- Немасштабируемая конфигурация
- Регуляторы тембра (нижние/верхние частоты) для фронтальных левого/правого каналов
- 5-полосный эквалайзер для фронтальных/ центрального/ пространственных/ тыловых пространственных/ верхних фронтальных/ фронтальных каналов расширения
- 5 А/В входов и 1 выход
- Видеовыход (монитор)
- 1 аудиовход
- Многоканальные выходы (7.2) предусилителя с цветовой маркировкой
- Экранное меню для выхода HDMI
- Регулировка яркости дисплея (ярко/слабо/слабее)
- Алюминиевая передняя панель
- Регулятор громкости из алюминия со шлифованной поверхностью

ВОЗМОЖНОСТИ РАСШИРЕНИЯ СИСТЕМЫ

- Двухнаправленный порт Ethernet и RS232 для управления системой
- Раздельная регулировка НЧ/ВЧ/баланса для зоны 2
- Установка максимального уровня громкости, установка начального уровня громкости при включении питания для главной зоны и зоны 2
- Сохранение в памяти и вызов установок дилера с помощью функции Lock/Unlock
- Постоянно хранящиеся в памяти установки
- 2 входа и 1 выход ИК-сигнала
- 3 программируемых 12-В триггера (с регулируемой задержкой)
- Интерфейс RiHD (Remote Interactive over HDMI) для системного управления*

*Совместимость зависит от конкретной модели



ТЕХНИЧЕСКИЕ ХАРАКТЕРИСТИКИ

СЕКЦИЯ УСИЛИТЕЛЯ

Выходная мощность Все каналы:	160 Вт/канал при нагрузке 6 Ом, на 1 кГц, нагружен 1 канал (IEC)
Динамическая выходная мощность:	240 Вт (3 Ом, 1 канал) 210 Вт (4 Ом, 1 канал) 120 Вт (8 Ом, 1 канал)
Коэффициент нелинейных искажений:	0.08% (1 кГц, 1 Вт)
Коэффициент демпфирования:	60 (фронт, 1 кГц, 8 Ом)
Входная чувствительность и импеданс:	200 мВ/ 47 кОм (Line)
Диапазон воспроизводимых частот:	5 Гц – 100 кГц/ +1 дБ, -3 дБ
Регулировка тембра:	±10 дБ, 50 Гц (нижние частоты) ±10 дБ, 20 кГц (верхние частоты)
Отношение сигнал/шум:	106 дБ (Line, A-взвеш.)
Импеданс акустических систем:	4 – 16 Ом

ВИДЕОСЕКЦИЯ

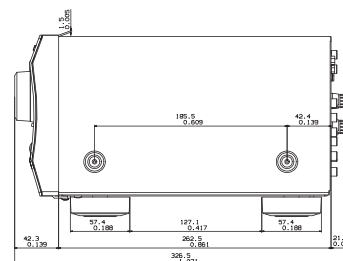
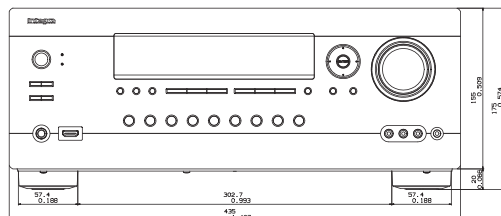
Входная чувствительность /Выходной уровень и импеданс:	1.0 В (двойной амплитуды)/75 Ом (компонентный сигнал) 0.7 В (двойной амплитуды)/75 Ом (компонентные сигналы цветности, PB/CB, PR/CR) 1.0 В (двойной амплитуды)/75 Ом (композиционный сигнал)
Диапазон частот компонентного видеосигнала:	5 Гц – 100 МГц, +0 дБ, -3 дБ

СЕКЦИЯ ТЮНЕРА

Диапазон радиочастот настройки:	FM 87.5 МГц – 108.0 МГц AM 522 кГц – 1,611 кГц
Предварительные настройки для FM/AM:	40 станций

ОБЩИЕ ХАРАКТЕРИСТИКИ

Питание:	Переменный ток 220-240 В~, 50/60 Гц
Потребляемая мощность:	620 Вт
Габариты (Ш x В x Г):	435 x 175 x 326.5 мм
Масса:	11.5 кг
УПАКОВКА	
Габариты (Ш x В x Г):	520 x 297 x 432 мм
Масса (с упаковкой):	14.0 кг



Компания Onkyo придерживается политики постоянного совершенствования своих изделий, и оставляет за собой право изменять технические характеристики и внешний вид устройств без предварительного уведомления.

THX Select2 Plus является товарным знаком THX Ltd., и может быть зарегистрирован в некоторых юрисдикциях.

Все права защищены, производится по лицензии Dolby Laboratories. Название Dolby и символ двойного D являются товарными знаками Dolby Laboratories.

DTS является зарегистрированным товарным знаком, а логотип DTS и символ являются товарными знаками DTS, Inc.

Название iPod является товарным знаком Apple Inc., зарегистрированным в США и других странах.

Произведено по лицензии Audyssey Laboratories. Заявка на патент в США и других странах подана.

Audyssey DSX, Audyssey 2EQ, Audyssey Dynamic EQ и Audyssey Dynamic Volume являются товарными знаками Audyssey Laboratories.

Названия HDMI, High-Definition Multimedia Interface и логотип HDMI являются товарными знаками или зарегистрированными товарными

знаками HDMI Licensing LLC в США и других странах.

x.v.Color является товарным знаком Sony Corporation.

Faroudja DC Di Cinema является товарным знаком Genesis Microchip Inc.

Аббревиатуры и названия WRAT, Music Optimizer, CinemaFILTER и Theater-Dimensional являются

товарными знаками Onkyo Corporation.

Все остальные товарные знаки зарегистрированными товарными

знаками, и соответственно собственностью

своих владельцев.