

Уважаемый покупатель, благодарим Вас за приобретение устройства!

Перед использованием, пожалуйста, изучите инструкцию.

1) Меры предосторожности.

В устройстве имеется высокое напряжение. Не производите какие либо работы с устройством, подключенным к сети! Не кладите плату на металлические и другие электропроводные предметы и материалы!

2) Подключение.

Подключите устройство к Вашему усилителю, согласно прилагаемому рисунку.

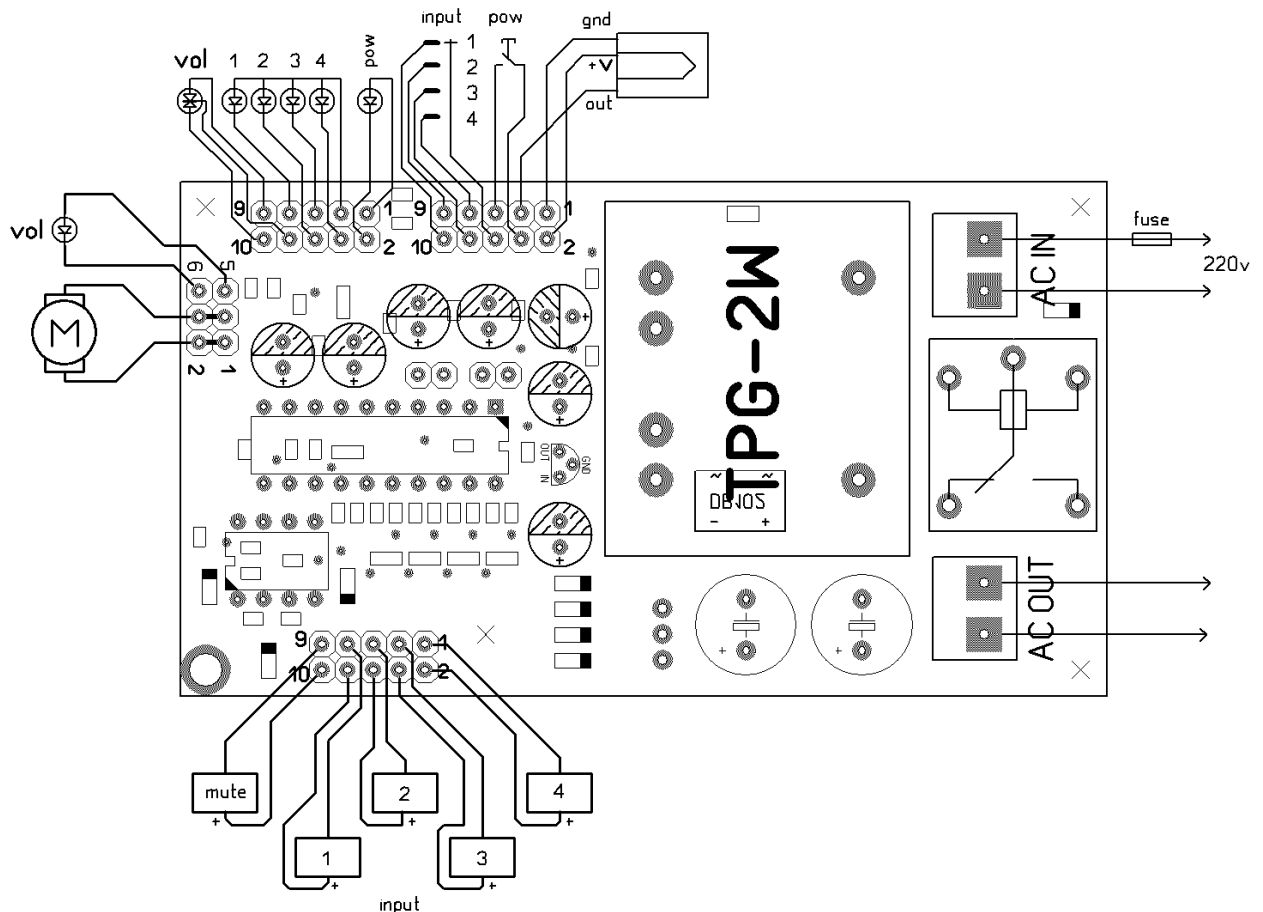
В качестве селектора входов, можно использовать галетный переключатель, или отдельные кнопки без фиксации в нажатом положении. Такую же кнопку можно использовать в качестве выключателя сети.

Используемые реле должны быть рассчитаны на напряжение 5 вольт.

Обратите внимание на то, что некоторые типы реле не срабатывают при неправильной полярности напряжения, поданного на обмотку.

Для индикации, можно использовать практически любые малогабаритные светодиоды. При регулировании громкости, будет загораться светодиод "vol", который можно при желании установить в ручку громкости.

Можно использовать двухцветный светодиод, который будет светиться разными цветами при увеличении и уменьшении громкости.



Принципиальная схема:

