



**HEOS**<sup>™</sup>  
BY DENON



**HEOS 1 QUICK START GUIDE**

# ПЕРЕД НАЧАЛОМ РАБОТЫ

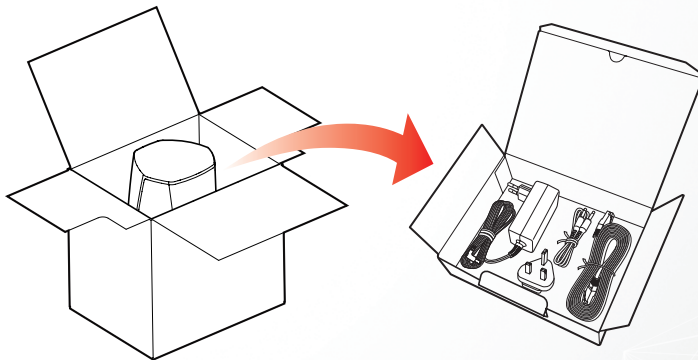
Убедитесь, что следующие элементы находятся в рабочем состоянии:



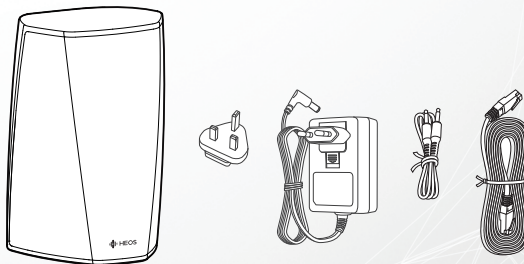
Мобильное устройство Apple iOS или Android,  
подключенное к Вашей сети

# ШАГ 1: РАСПАКУЙТЕ

Аккуратно распакуйте Ваш новый динамик HEOS.



Убедитесь, что следующие элементы входят в комплект поставки.



English

Français

Español

Deutsch

Nederlands

Italiano

Svenska

Dansk

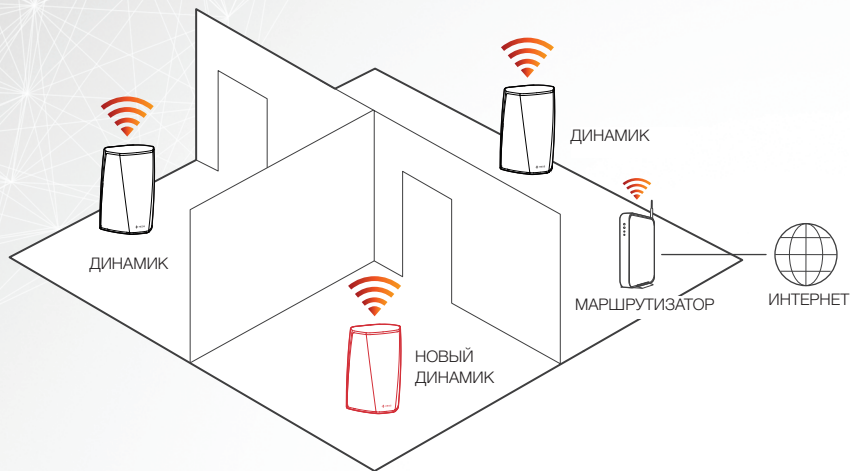
Norsk

Русский

Polski

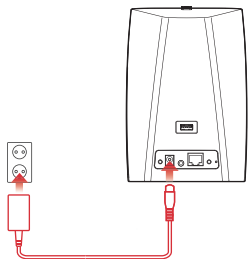
# ШАГ 2: УСТАНОВИТЕ

Установите новый динамик в удобном месте Вашего дома.



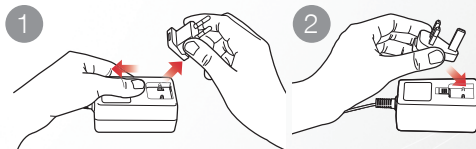
# ШАГ 3: ПОДКЛЮЧИТЕ

Подсоедините шнур питания к динамику и электрической розетке.



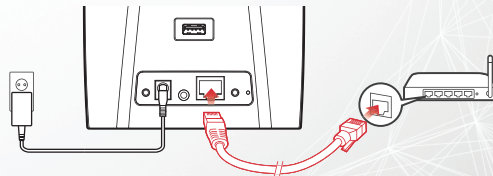
## Для покупателей в Великобритании

Извлеките установленный адаптер, надавив на ползунок. При этом можно будет извлечь установленный адаптер и установить вместо него 3-штыревой адаптер для Великобритании. См. рис. e.



## ДОПОЛНИТЕЛЬНО

При подключении динамика к проводной сети подключите входящий в комплект Ethernet-кабель между динамиком и маршрутизатором. Не подключайте Ethernet-кабель при подключении динамика к беспроводной сети.



English

Français

Español

Deutsch

Nederlands

Italiano

Svenska

Dansk

Norsk

Русский

Polski

# ШАГ 4: ВЫПОЛНИТЕ УПРАВЛЕНИЕ

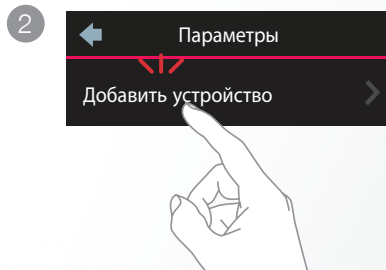
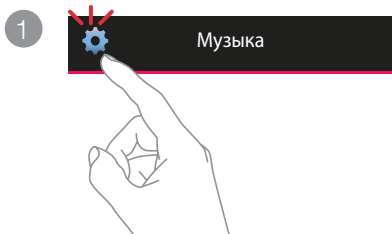
- 1 Загрузите HEOS by Denon App  
Зайдите в App Store<sup>SM</sup> или Google Play<sup>TM</sup> и выполните поиск "HEOS by Denon" для загрузки и установки.



- 2 Запустите приложение HEOS и следуйте инструкциям в приложении.



# ШАГ 5: ДОБАВЬТЕ ДИНАМИК



## НАСЛАЖДАЙТЕСЬ!

Для получения более подробной информации посетите сайт [www.HEOSbyDenon.com](http://www.HEOSbyDenon.com)

English

Français

Español

Deutsch

Nederlands

Italiano

Svenska

Dansk

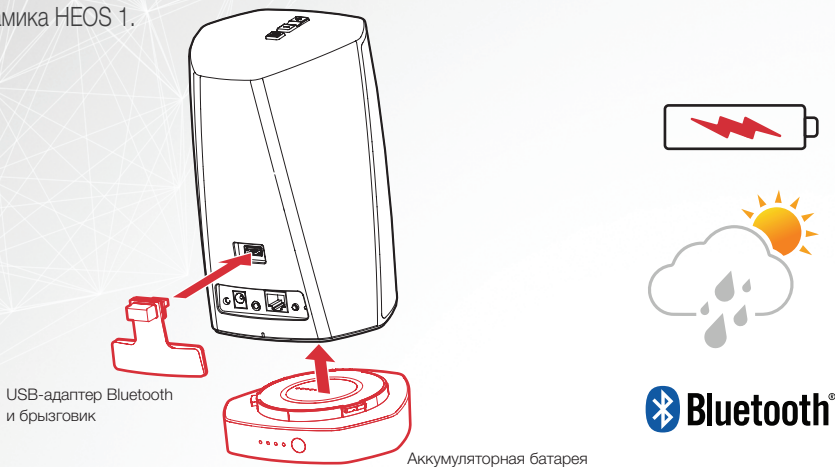
Norsk

Русский

Polski

# СДЕЛАЙТЕ СВОЙ ДИНАМИК HEOS 1 переносным

Добавьте дополнительный комплект “HEOS 1 Go Pack” для расширения возможностей своего динамика HEOS 1.



Этот комплект можно приобрести отдельно от устройства HEOS у дилера компании Denon. Комплект **HEOS 1 Go Pack** включает следующие аксессуары для динамика HEOS 1:

- Аккумуляторная батарея, которая обеспечивает до 6 часов работы от батареи для вашего динамика HEOS 1, делая его полностью беспроводным.
- Адаптер Bluetooth для обеспечения возможности потоковой передачи музыки при отсутствии сети Wi-Fi.
- Задний брызговик, благодаря которому ваша вечеринка может продолжаться даже под дождем.



# РУКОВОДСТВО ПОЛЬЗОВАТЕЛЯ

- Для ознакомления с дополнительной информацией посетите веб-сайт [www.HEOSbyDenon.com](http://www.HEOSbyDenon.com)
- Для ознакомления с информацией о других функциях и сведениями о рабочих процедурах см. интерактивное руководство. [manuals.denon.com/HEOS1/ALL/RU](http://manuals.denon.com/HEOS1/ALL/RU)



English

Français

Español

Deutsch

Nederlands

Italiano

Svenska

Dansk

Norsk

Русский

Polski

# ОСНОВНЫЕ ОПЕРАЦИИ ПО УСТРАНЕНИЮ НЕПОЛАДOK

## Мой динамик не подключается к сети с помощью аудиокабеля

- Убедитесь в том, что Ваше мобильное устройство подключено к Вашей беспроводной сети, перед настройкой вашего динамика.
- В качестве альтернативы Вы можете подсоединить свой динамик к сетевому маршрутизатору, используя прилагаемый Ethernet-кабель. После подключения по сети Ethernet приложение HEOS by Denon должно распознать динамик, и Вы сможете вручную перевести его в беспроводную сеть с помощью меню *Параметры/Мои устройства/Имя устройства/Дополнительно/Параметры сети*.

## Я получаю сообщение “Устройство не найдено”

- Поместите Ваш динамик ближе к беспроводному маршрутизатору.
- Ваши динамики и устройство управления не могут находиться в одной сети. Проверьте, что устройство управления находится в той же сети, что и динамики. Обычно это настраивается в Настройках Вашего устройства. Если у Вас имеется более чем одна сеть, Ваше устройство может переключаться на другую сеть при перемещении по дому.
- Убедитесь в том, что другие имеющиеся у Вас электронные устройства не создают помех сигналам беспроводной сети. Микроволновые печи, беспроводные телефоны, а также некоторые телевизоры могут создавать помехи в беспроводной сети.
- Если динамики расположены далеко от Вашего маршрутизатора, попробуйте добавить беспроводной расширитель диапазона, такой как HEOS Extend.
- Если Ваш беспроводной маршрутизатор несовместим с динамиком HEOS, пожалуйста, используйте дополнительный беспроводной расширитель диапазона HEOS Extend и подключите его к маршрутизатору.

## Музыка прерывается или задерживается

- Убедитесь, что подключение к Интернету работает нормально.
- Если Вы совместно используете сеть с другими пользователями или устройствами, они могут использовать большую часть пропускной способности Вашей сети (особенно если они выполняют передачу потокового видео).
- Убедитесь, что Ваши динамики находятся в радиусе действия беспроводной сети.
- Убедитесь, что Ваши динамики не расположены рядом с другими электронными устройствами, которые могут создать помехи их беспроводному подключению (например, микроволновые печи, беспроводные телефоны, телевизоры и т.д...)

## Я слышу задержку при использовании входа AUX со своим ТВ

- При подключении к входу AUX с помощью кабеля или спутникового ресивера для прослушивания звука с ТВ через несколько динамиков HEOS, Вы можете услышать задержку между моментом, когда Вы увидите, что кто-то говорит, и моментом, когда Вы услышите звук. Это происходит потому, что система HEOS должна сохранить звук перед его отправкой на динамики так, чтобы он достиг всех динамиков одновременно.
- Вы можете избежать этой задержки, прослушивая звук только через динамик, напрямую подключенный к телеприставке.

## Подключение к сети с помощью WPS

Если Ваш беспроводной маршрутизатор поддерживает WPS (Wi-Fi Protected Setup™), Ваш беспроводной динамик HEOS по желанию можно подключить к сети с помощью метода "Нажатие кнопки", выполнив указанные ниже действия:

1. Нажмите кнопку WPS на маршрутизаторе.
2. В течение 2 минут после этого нажмите и удерживайте кнопку Connect (подключение) на задней панели динамика HEOS в течение 5 секунд.
3. Светодиодный индикатор на передней части корпуса динамика будет мигать зеленым цветом в течение нескольких секунд после его подключения к маршрутизатору.
4. Когда соединение будет завершено, светодиодный индикатор на передней части динамика будет непрерывно гореть синим цветом.

## Сброс настроек динамика

Сброс настроек динамика очистит настройки беспроводной сети, эквалайзер и имя, но не затронет текущее программное обеспечение.

Вам потребуется использовать меню Параметры->Добавить устройство, чтобы повторно подключить динамик к Вашей домашней сети перед тем, как Вы сможете его использовать.

Для сброса настроек Вашего динамика осторожно вставьте небольшую скрепку в отверстие кнопки Reset (Сброс) на задней стороне динамика и удерживайте ее, пока передний светодиодный индикатор не начинает мигать желтым цветом.

## Восстановление динамика к заводским установкам

Восстановление динамика к заводским установкам приведет к удалению всех настроек и восстановлению исходного программного обеспечения, установленного производителем.

**Предостережение:** Все настройки будут удалены, а версия программного обеспечения, скорее всего, будет понижена!

Для восстановления заводских настроек по умолчанию динамика отключите шнур питания от задней части динамика. Вставьте небольшую скрепку в отверстие кнопки Reset (сброс) на задней стороне динамика, повторно подсоедините кабель питания и удерживайте скрепку, пока передний светодиодный индикатор не начнет мигать желтым цветом.

Google Play является торговой маркой Google Inc.

Apple, логотип Apple, iPad, iPhone и iPod touch являются товарными знаками компании Apple Inc., зарегистрированными в США и других странах. App Store является знаком обслуживания Apple Inc.

Логотип Wi-Fi Protected Setup™ является товарным знаком Wi-Fi Alliance.

Словесный знак и логотипы Bluetooth® являются зарегистрированными товарными знаками Bluetooth SIG, Inc., и любое использование таких знаков компаний D&M Holdings Inc. осуществляется по лицензии. Другие товарные знаки и торговые наименования являются собственностью соответствующих владельцев.

# CONTACT Denon

If you need additional help in solving problems,  
contact Denon customer service in your area  
or visit [HEOSbyDenon.com](http://HEOSbyDenon.com)



**DENON<sup>®</sup>**

**[HEOSbyDenon.com](http://HEOSbyDenon.com)**

Printed in China 5411 11284 00AD  
Copyright ©2015 D&M Holdings Inc. All Rights Reserved.