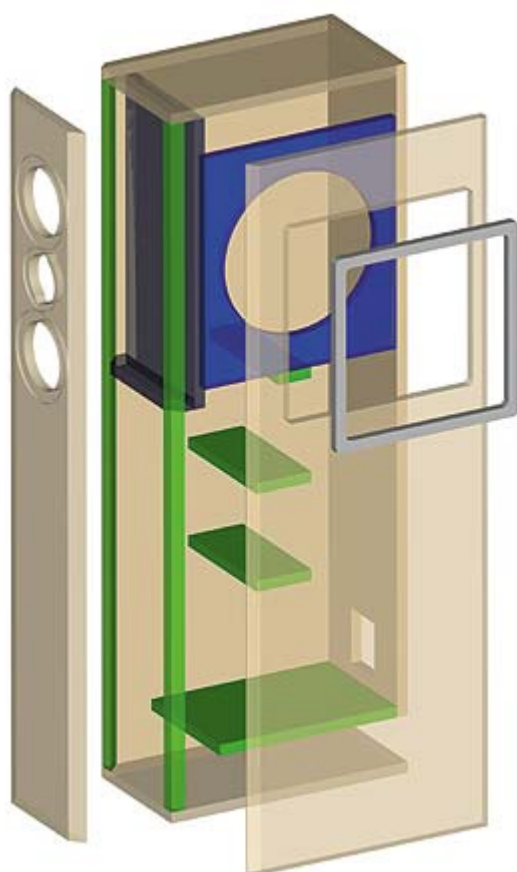


VOX 300

Art. No. 5904

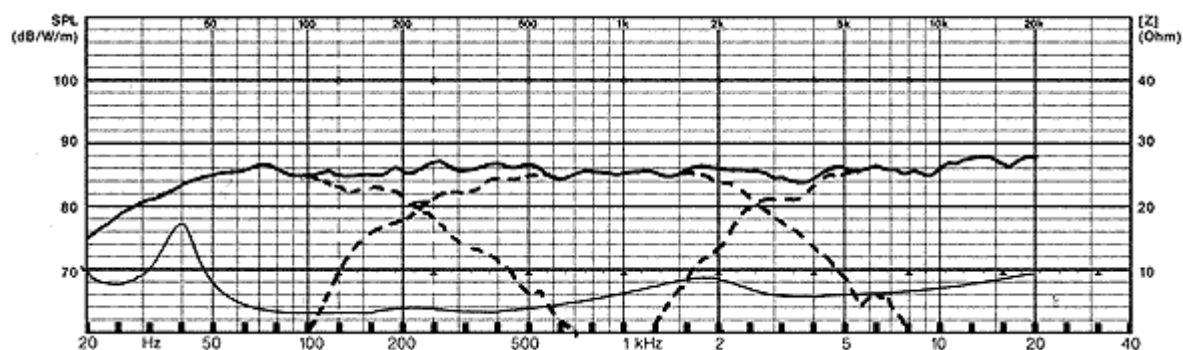
Эта модель является продолжением линейки high-end громкоговорителей серии VOX. В цепи СЧ и ВЧ используются те же динамики, что и в VOX 252, для воспроизведения же нижних частот—TIW 360/8. Использование НЧ-динамика с большим диффузором позволило снизить эффективно воспроизводимую полосу частот до 23 Гц.



Технические характеристики:

| | |
|-------------------------------------|-----------------------|
| Номинальная электрическая мощность* | 300 Вт |
| Пиковая электрическая мощность* | 600 Вт |
| Модуль полного сопротивления | 4 Ом |
| Рабочая полоса частот | 23 - 25000 Гц (-8 дБ) |
| Номинальное звуковое давление | 85 dB (1 Вт/1 м) |
| Частота среза | 210 / 2500 Гц |
| Акустическое оформление | Фазоинвертор |
| Объем корпуса | 100 л + 4 л |
| Высота корпуса | 1225 mm |
| Ширина корпуса | 260 mm |
| Глубина корпуса | 455 mm |

*В соответствии с DIN 45 573



Панели должны иметь следующие размеры (кол-во указано для сборки одной АС):

| Материал: ДСП или МДФ толщиной 19 мм | | |
|--------------------------------------|---------------|-------|
| Задняя панель | 222 x 1126 мм | 1 шт. |
| Верхняя панель | 414 x 222 мм | 1 шт. |
| Боковая панель | 433 x 1225 мм | 2 шт. |
| Канал фазоинвертора | 222 x 325 мм | 1 шт. |
| Распорка | 222 x 100 мм | 2 шт. |
| Распорка | 222 x 60 мм | 1 шт. |
| Крепежная панель для НЧ-головки | 352 x 400 мм | 1 шт. |
| Задняя панель СЧ/ВЧ-камеры | 222 x 500 мм | 1 шт. |
| Нижняя панель СЧ/ВЧ-камеры | 222 x 43 мм | 1 шт. |
| Нижняя панель | 433 x 222 мм | 1 шт. |

| Материал: ДСП или МДФ толщиной 22 мм | | |
|--------------------------------------|---------------|-------|
| Передняя панель | 228 x 1225 мм | 1 шт. |

| Материал: деревянный уголок | | |
|-----------------------------|-------------------|--|
| Распорка | 1187 x 25 x 25 мм | |

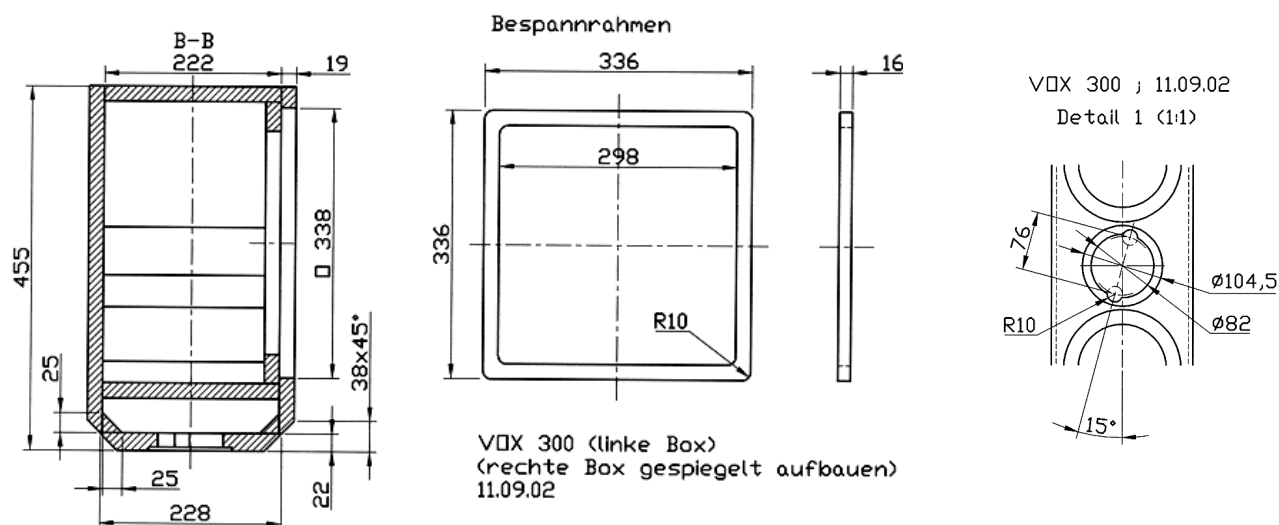
| Материал: ДСП или МДФ толщиной 16 мм | | |
|---|--------------|-------|
| Каркас для крепления акустически прозрачной ткани | 336 x 336 мм | 1 шт. |

В нижней части корпуса располагается канал

фазоинвертора, состоящий из одной горизонтальной панели. В средней части корпуса крепятся три распорки. СЧ и ВЧ-головки находятся в изолированной камере, образуемой двумя (одной вертикальной и одной горизонтальной) панелями. В задней (вертикальной) панели СЧ-ВЧ-камеры делается 3 отверстия для кабеля диаметром 8 мм. После укладки кабеля, отверстия необходимо хорошо изолировать. Позади квадратного отверстия в боковой панели (с внутренней стороны) приклеивается крепежная панель для НЧ-головки TIW 360/8. Т.е. НЧ-головка располагается на 19 мм (толщина доски = 19 мм) вглубь корпуса. В образовавшуюся нишу устанавливается каркас с акустически прозрачной тканью. Каркас может быть изготовлен из 16 мм ДСП или МДФ. Внешние размеры каркаса должны быть на 1 - 2 мм меньше, чем отверстие в боковой панели. Этот зазор необходим, для того чтобы каркас, с закрепленной на него акустически прозрачной тканью, плотно вошел в нишу. Плата кроссовера крепится на боковую панель позади НЧ-динамика. Демпфирование корпуса производится следующим образом: один мат демпфирующего материала укладывается в СЧ-ВЧ-камере, остаток равномерно распределяется по всему объему корпуса. Пространство от отверстия канала фазоинвертора вверх до нижней распорки должно оставаться свободным. Если, в результате влияния акустических свойств помещения, нижний регистр будет слишком насыщенным, то и это пространство рекомендуется заполнить демпфирующим материалом.

В комплект конструктора входит:

| | | |
|-----------------------|-------------------------|----------|
| ВЧ-головка | KE 25 SC 8 Ом | 2 шт. |
| СЧ-головка | AL 130 8 Ом | 4 шт. |
| НЧ-головка | TIW 360 8 Ом | 2 шт. |
| Терминал | BT 95/75 | 2 шт. |
| Демпфирующий материал | Damping material | 15 упак. |
| Кроссовер | См. схему | 1 пара |
| Шурупы | 5 x 30 mm | 16 шт. |
| Шурупы | 3,5 x 19 mm | 24 шт. |
| Шурупы | 3,5 x 25 mm | 8 шт. |
| Кабель | 2 x 2,5 mm ² | 6 м |
| Кабель | 2 x 1,5 mm ² | 4 м |



VOX 300 - Stand 31.07.2002

