

VOX 252

Art. No. 5923

VOX 252 - напольная акустическая система с НЧ-головкой TIW 250/8, расположенной на боковой панели. Благодаря такой конструкции передняя панель остается достаточно узкой, что упрощает размещение акустической системы в комнате. Одна из особенностей TIW 250/8 - воспроизведение невероятно глубокого баса в корпусе очень маленького размера. Работа TIW 250/8 больше ощущается, чем слышится, такое явление наблюдается в более больших акустических системах (например EXPERIENCE V 20). Так как НЧ-головка расположена на боковой панели, нижняя частота среза кроссовера должна быть очень низкой. Это условие выполняется благодаря специально разработанному кроссоверу. Для того, чтобы не ограничивать динамику воспроизведения мощных низкочастотных всплесков музыкальной композиции, конструкторы включили в систему очень большой по площади канал фазоинвертора. Если вы хотите установить систему вплотную к стене, отверстие канала фазоинвертора можно вывести на переднюю панель. В этом случае скос на передней панели необходимо сделать несколько меньшим чем указано в чертеже. В этой модели используется ВЧ-головка класса high-end с керамическим купольным диффузором KE 25 SC/8. Для оптимального соотношения фаз ВЧ- и СЧ-головки в цепи ВЧ кроссовера используется фильтр 3-его порядка (с частотой спада ЧХ 18 дБ/окт).

Extract from Image HiFi (VOX 251)

"This VISATON system is the final proof that power, impressive breadth of the musical spectrum, rapid response and a fantastic overall sound panorama do not require monster-speakers."

"...VOX, that takes your attention right from the word go, produces clear-as-a-bell sound, builds up tempo easily. And in so doing, makes you feel you're listening to a massive speaker array, in other words, creates a virtual large-sized speaker system."

"... the VISATON grumbled its way solidly through the bass regions in a most pleasing fashion, and even true woofer fetishists will confirm that this is pure black, beautifully controlled bass pleasure."

"This one copes with volume levels normally left to those fridge-sized monsters, and yet retains a clarity and lack of distortion that is reemarkable."

Verdict: excellent

Extract from Klang & Ton

"In comparison with the well-tempered VOX 251, itself a pleasure to listen to, the new version has added yet another rung to the top end of the ladder. Its bass reproduction is measurably more taught and its fundamental range more realistic and sonorous. The really interesting thing, however, is the effect of the new ceramic tweeter on the overall sound picture created by the unit."

"The test representation of an imaginary stage was passed with flying colours, with the musical details coming across beautifully and clearly separated. It is indeed the ability of the system to separate details and generate a finely balanced dynamism, that makes this unit such a strong contender. Add to this a tightly meshed bass department and carefully restrained overall balance."

"Hats off to Visaton, your 252 can easily be compared with ready-made units up around the DM 10,000 price tag, they look good and cost, including materials, around DM 3,000 a pair."

Extract from STEREO

"With their VOX 252, the designers at Visaton in Germany have managed to surpass even the excellent qualities of the predecessor. Midrange sound that is crystal clear, now with better emphasis on the higher frequencies, excellent spatial separation, real dynamism and 'bass for grown-ups'. What more could one want? This VOX can certainly dispense with the assistance of extraneous tweeters and, in addition, it has restored the hierarchical position of its younger sister, the VOX 200."

"The new KE 25 SC ceramic dome will make a stir - of that you may be sure. Thanks to it, this exceptional speaker, named the VOX 252, has been catapulted right up to the realms of high-end units."

Sound quality: 75 %

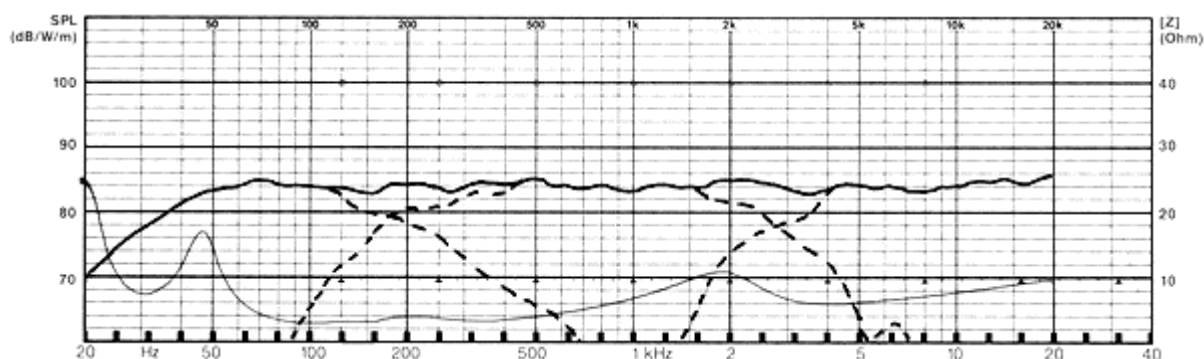
Value for money: very good



Технические характеристики:

Номинальная электрическая мощность*	200 Вт
Пиковая электрическая мощность*	350 Вт
Модуль полного сопротивления	4 Ом
Рабочая полоса частот	28 - 25000 Гц
Номинальное звуковое давление	86 дБ (1 Вт/1 м)
Частота среза	200 / 3000 Гц
Акустическое оформление	Фазоинвертор
Объем корпуса	70 l + 4 l
Высота корпуса	1150 mm
Ширина корпуса	235 mm
Глубина корпуса	400 mm

*В соответствии с DIN 45 573



Панели должны иметь следующие размеры (кол-во указано для сборки одной АС):

Материал: ДСП или МДФ толщиной 19 мм		
Задняя панель	197 x 1051 мм	1 шт.
Верхняя панель	359 x 197 мм	1 шт.
Боковая панель	378 x 1150 мм	2 шт.
Канал фазоинвертора	197 x 270 мм	1 шт.
Распорка	197 x 100 мм	2 шт.
Распорка	197 x 60 мм	1 шт.
Крепежная панель для НЧ-	346 x 297 мм	1 шт.
Задняя панель СЧ/ВЧ-	197 x 500 мм	1 шт.
Нижняя панель СЧ/ВЧ-	197 x 43 мм	1 шт.
Нижняя панель	378 x 197 мм	1 шт.
Материал: ДСП или МДФ толщиной 22 мм		
Передняя панель	235 x 1150 мм	1 шт.
Материал: ДСП или МДФ толщиной 16 мм		
Каркас для крепления акустически прозрачной ткани	285 x 285 мм	1 шт.

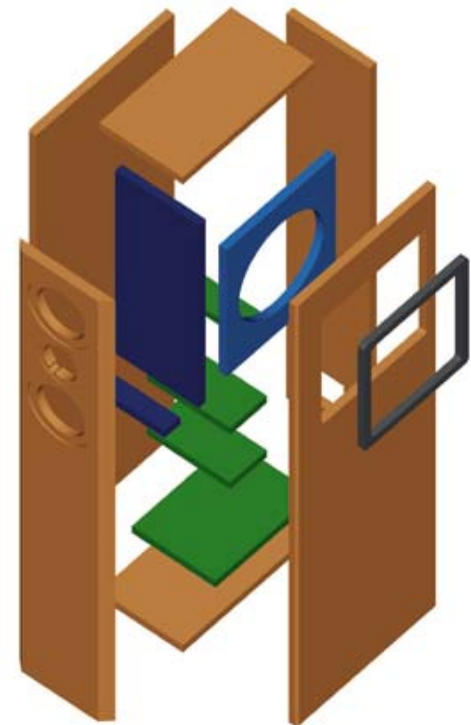
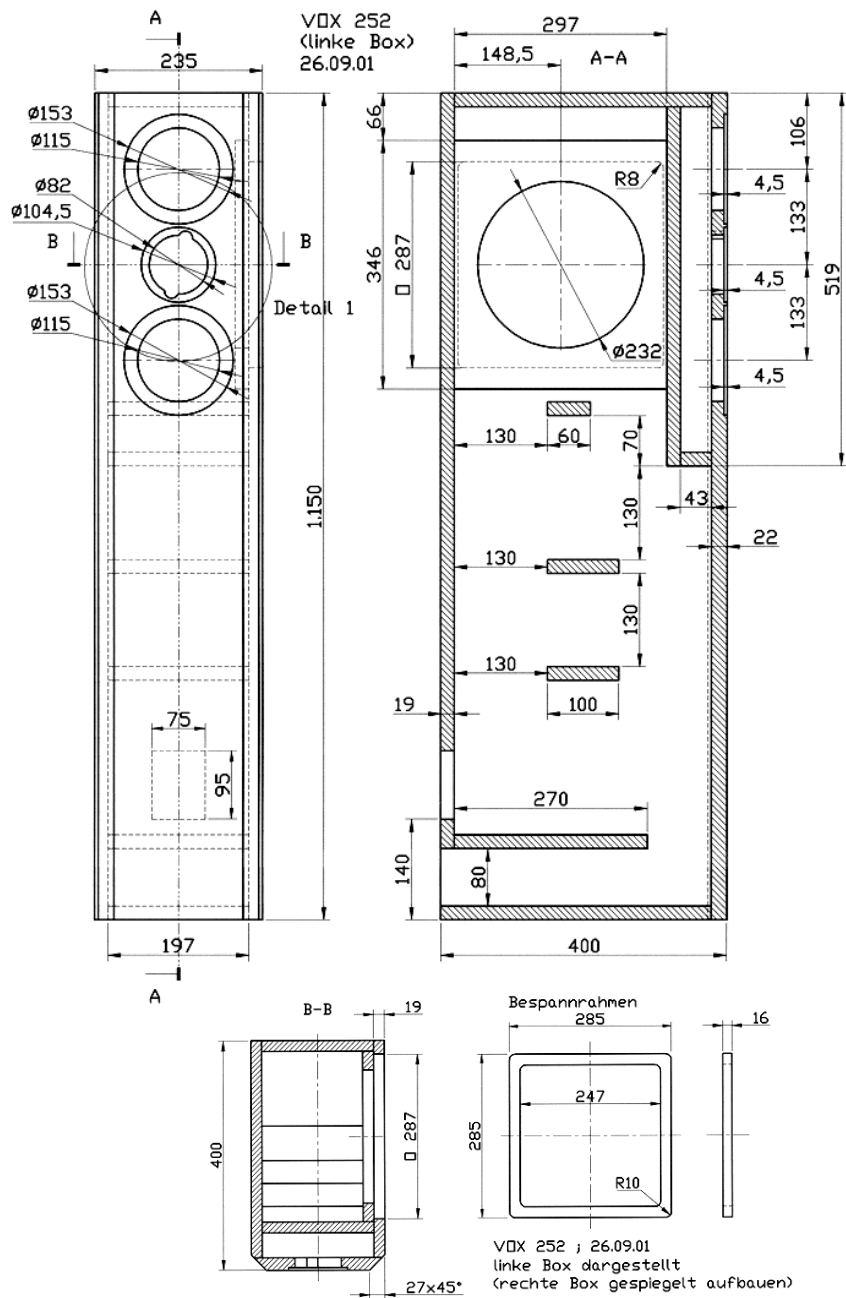
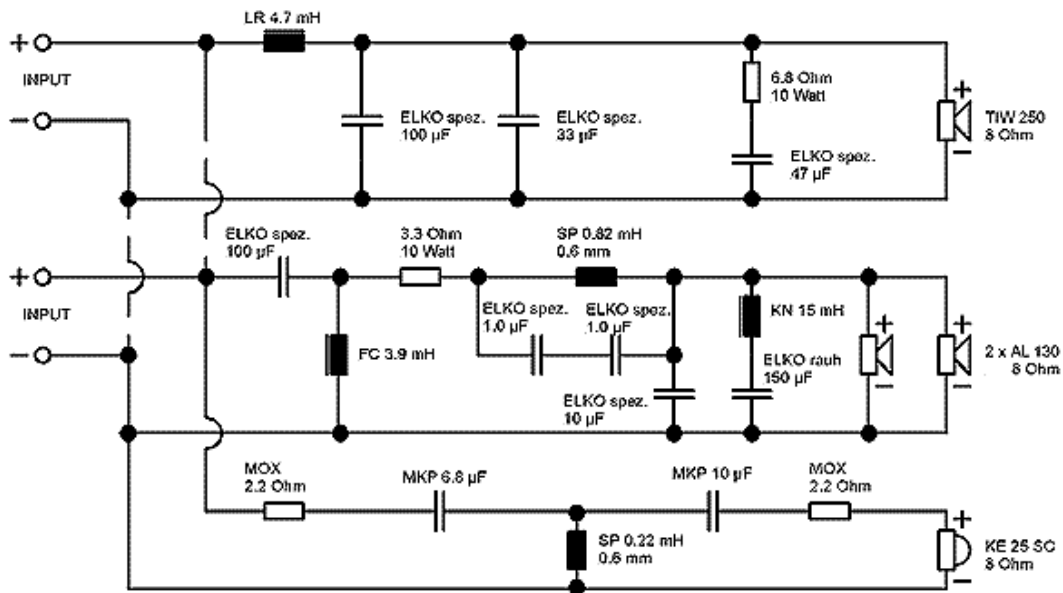
В нижней части корпуса располагается канал фазоинвертора, состоящий из одной горизонтальной

панели. В средней части корпуса крепятся три пересекающиеся распорки. СЧ и ВЧ-головки находятся в изолированной камере, образуемой двумя (одной вертикальной и одной горизонтальной) панелями. В задней (вертикальной) панели СЧ-ВЧ-камеры делается 3 отверстия для кабеля диаметром 8 мм. После укладки кабеля, отверстия необходимо хорошо изолировать. Позади квадратного отверстия в боковой панели (с внутренней стороны) приклеивается крепежная панель для НЧ-головки TIW 250/8. Т.е. НЧ-головка располагается на 19 мм (толщина доски = 19 мм) вглубь корпуса. В образовавшуюся нишу устанавливается каркас с акустически прозрачной тканью. Каркас может быть изготовлен из 16 мм ДСП или МДФ. Внешние размеры каркаса должны быть на 1 - 2 мм меньше, чем отверстие в боковой панели. Этот зазор необходим, для того чтобы каркас, с закрепленной на него акустически прозрачной тканью, плотно вошел в нишу. Плата кроссовера крепится на боковую панель позади НЧ-динамика. Демпфирование корпуса производится следующим образом: один мат демпфирующего материала укладывается в СЧ-ВЧ-камере, остаток равномерно распределяется по всему объему корпуса. Пространство от отверстия канала фазоинвертора вверх до нижней распорки должно оставаться свободным. Если, в результате влияния акустических свойств помещения, нижний регистр будет слишком насыщенным, то и это пространство рекомендуется заполнить демпфирующим материалом.

В комплект конструктора входит:

ВЧ-головка	KE 25 SC 8 Ом	2 шт.
СЧ-головка	AL 130 8 Ом	4 шт.
НЧ-головка	TIW 250 8 Ом	2 шт.
Терминал	BT 95/75	2 шт.
Демпфирующий материал	Damping material	8 упак.
Кроссовер	XVR VOX 252	1 пара
Шурупы	5 x 30 mm	8 шт.
Шурупы	3,5 x 19 mm	16 шт.
Шурупы	3,5 x 25 mm	16 шт.
Кабель	2 x 2,5 mm ²	5 м
Кабель	2 x 1,5 mm ²	4 м

VOX 252 - Stand 25.09.2000



VOX 252 ; 26.09.01
Detail 1

