

VOX 200

Art. No. 5905

VOX 251 - хорошо известна как акустическая система с неординарными возможностями. Но некоторые хотели бы иметь у себя дома систему с похожими характеристиками, внешним видом, но несколько меньших размеров. Это означает, что система должна представлять собой уменьшенную копию VOX 251, т.е. НЧ-головка должна располагаться на боковой панели, а СЧ и ВЧ-головки на передней панели по принципу d'Arpolidito. В качестве НЧ-головки используется высококачественная AL 200 8 Ohm с алюминиевым диффузором в качестве ВЧ-головки - G 20 SC 8 Ohm, прекрасно зарекомендовавшая себя в системе COUPLET. Для воспроизведения средних частот используются совершенно новые головки класса high-end TI 100 с титановым 10 см конусным диффузором. Размеры корпуса VOX 251 были пропорционально уменьшены, и, таким образом, была создана компактная акустическая система VOX 200. Безусловно VOX 200 не может соперничать со своей "старшей сестрой", при воспроизведении композиций с глубоким нижним регистром. Но в комнате среднего размера едва ли это необходимо. Кроме того VOX 200 обладает более глубоким басом, чем можно ожидать от модели такого размера. При воспроизведении высших и средних частот более маленькая модель оказывается предпочтительнее. ВЧ-головка G 20 SC 8 Ohm обеспечивает яркое живое звучание. Частоты среза кроссовера остались прежними (как и в VOX 251) 200 Гц и 3000Гц. Если вы действительно считаете, что чем больше корпус, тем лучше акустическая система, вы обязательно должны послушать VOX 200!



Extract from Hobby HiFi

"Small speaker voluminous sound. Due to the very slim design of the cabinet, this speaker looks remarkably petite and this initial visual effect turns into amazement once the speaker comes to life: Its sound reproduction capabilities are those of a mature design and, at the same time, it offers peak precision and clarity, which is no doubt due in part to the excellent titanium mid-range unit which is proof of VISATON's view that loudspeaker technology can still produce surprising technological leaps."

Extract from STEREO

"Visaton's VOX 200 is, even more than the VOX 251, an all-round speaker that combines excellent material and high-end tonality in a most harmonious manner. It is not only pretty to look at, its vital statistics and agility are almost enough to make it a matter for the divorce courts, but, in the end, it remains true to its vows. Spirited and lively. Without doubt, a four-star experience."

Verdict: excellent

Extract from Image HiFi

"VISATON's VOX 200 is a decidedly crisp, clear column speaker with both the power to do justice to any party and the control to cope with accurate spatial positioning and clarity of resolution. A real gem that stands head and shoulders above the others in this price range."

"The VOX 200 can punch out quite considerable volume levels and the probability that the electronic circuitry will pack up first is quite high even with larger-scale units. The VOX 200 is also well able to deal with normal living-room levels. The way each wave of sound is neatly send off into the room by the cabinet is captivating, to say the least, and spatial control is exemplary. The Visaton designers are capable of creating a virtual stage in your living room that has a remarkable breadth and depth. In this department, other manufacturers' units many times the price can hardly manage to trump this performance. Similarly, the plasticity and sheer volume of each individual cone leaves nothing to be desired. The real showpiece, though, is the unit's vocal reproduction (...). I have seldom experienced such authentic singing free of all interference factors and with such depth of colour."

"I can say that these two slim-line VISATON cabinets have left a deep impression on me, for one."

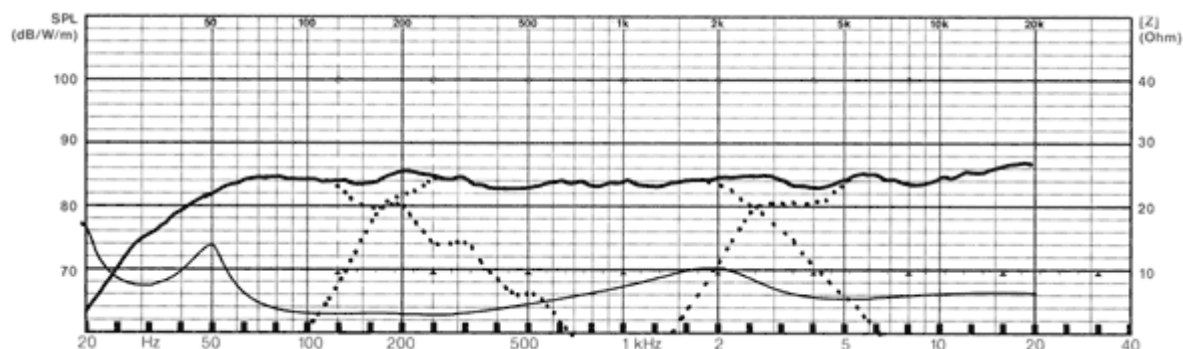
Extract from Klang & Ton

"As if by magic, this speaker with its small-scale textile tweeter produced a remarkably realistic sound character that was most noticeable in its fine reproduction of voices. The mid-range was clearly resolved and completely free of any annoying colouration. Despite having a powerful mid-range presence, the sound properties never become overpowering or squeaky, even for sensitive ears. And as regards spatial depth and positioning, this smaller VOX made a fault-free impression."

Технические характеристики:

Номинальная электрическая мощность*	120 Вт
Пиковая электрическая мощность*	180 Вт
Модуль полного сопротивления	4 Ом
Рабочая полоса частот	35 - 30000 Гц
Номинальное звуковое давление	84 дБ(1 Вт/1 м)
Частота среза	200 / 3000 Гц
Акустическое оформление	Фазоинвертор
Объем корпуса	40 л + 3,5 л
Высота корпуса	1000 mm
Ширина корпуса	200 mm
Глубина корпуса	350 mm

*В соответствии с DIN 45 573



Панели корпуса должны иметь следующие размеры (кол-во указано для сборки одной АС):

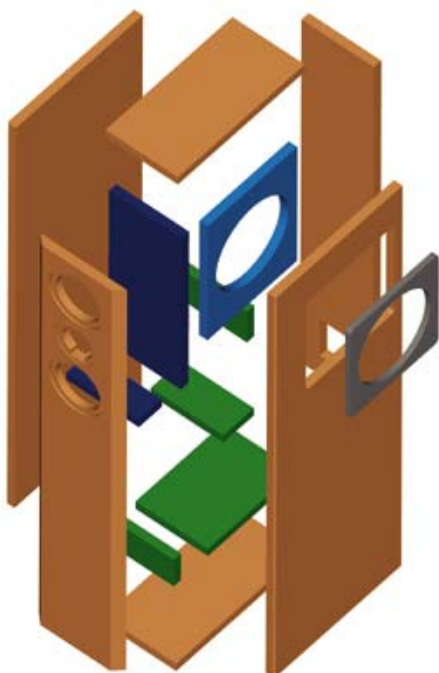
Материал: ДСП или МДФ толщиной 19 мм		
Передняя панель	1000 x 200 мм	1 шт.
Задняя панель	902 x 162 мм	1 шт.
Боковая панель	1000 x 331 мм	2 шт.
Верхняя и нижняя панель	331 x 162 мм	2 шт.
Задняя панель СЧ/ВЧ-камеры	399 x 162 мм	1 шт.
Нижняя панель СЧ/ВЧ-камеры	60 x 162 мм	1 шт.
Распорка	80 x 162 мм	2 шт.
Канал фазоинвертора	230 x 162 мм	1 шт.
Канал фазоинвертора	70 x 162 мм	1 шт.
Крепежная панель для НЧ-головки	300 x 233 мм	1 шт.
Материал: ДСП или МДФ толщиной 12 мм		
Каркас для крепления акустически прозрачной ткани	230 x 230 мм	1 шт.

В нижней части корпуса располагается канал фазоинвертора, состоящий из одной вертикальной и одной горизонтальной панели. В середине корпуса крепятся две распорки пересекающиеся под прямым

углом. СЧ и ВЧ-головки находятся в изолированной камере, образуемой двумя (одной вертикальной и одной горизонтальной) панелями. В задней (вертикальной) панели СЧ/ВЧ-камеры делается 3 отверстия для кабеля. После укладки кабеля, отверстия необходимо хорошо изолировать. Позади квадратного отверстия в боковой панели (с внутренней стороны) приклеивается крепежная панель для НЧ-головки AL 200. Т.е. НЧ-головка располагается на 19 мм (толщина доски = 19 мм) вглубь корпуса. В образовавшуюся нишу устанавливается каркас с акустически прозрачной тканью. Каркас может быть изготовлен из 12 мм ДСП или МДФ. Внешние размеры каркаса должны быть на 1 - 2 мм меньше, чем отверстие в боковой панели. Этот зазор необходим, для того чтобы каркас, с закрепленной на него акустически прозрачной тканью, плотно вошел в нишу.

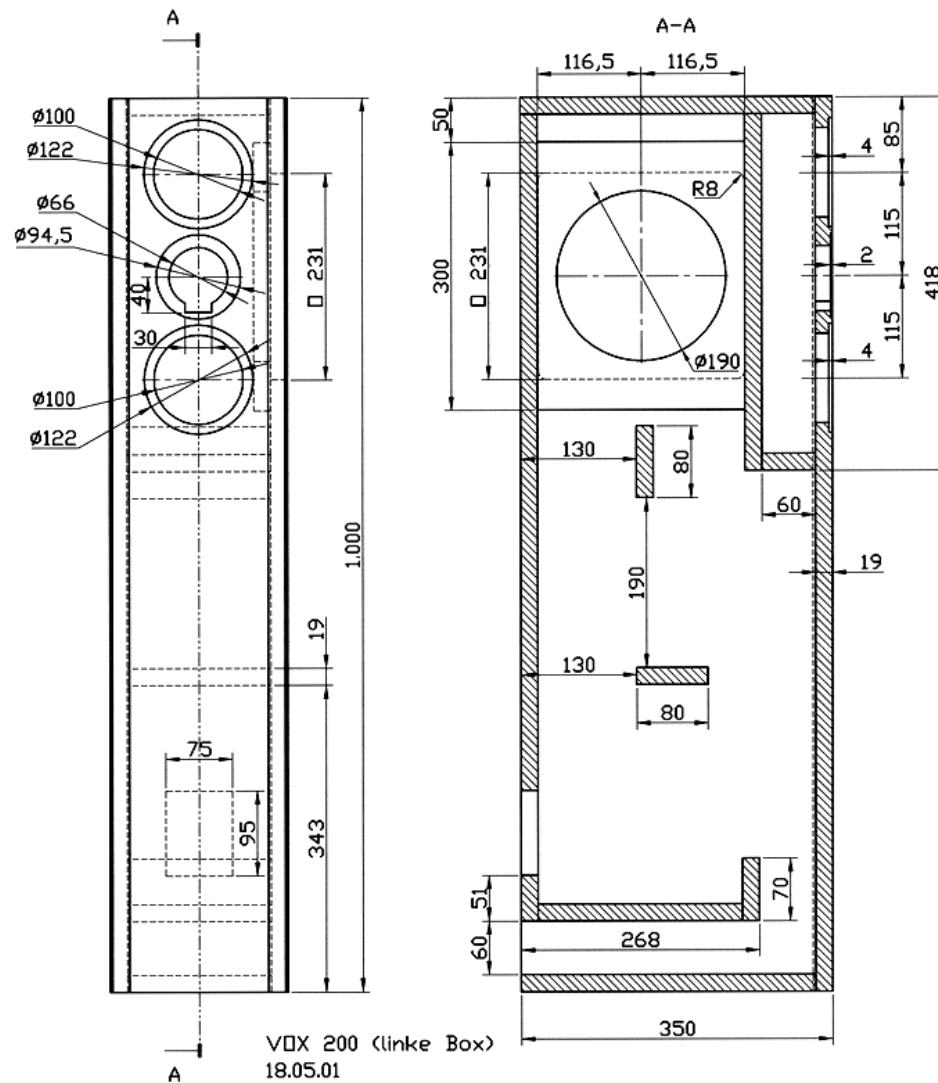
Демпфирование корпуса производится следующим образом: один мат демпфирующего материала укладывается в СЧ/ВЧ-камере, остаток равномерно распределяется по основному объему корпуса.

Пространство от отверстия канала фазоинвертора вверх до нижней распорки должно оставаться свободным. Если, в результате влияния акустических свойств помещения, нижний регистр будет слишком насыщенным, то и это пространство рекомендуется заполнить демпфирующим материалом.



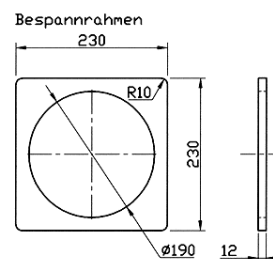
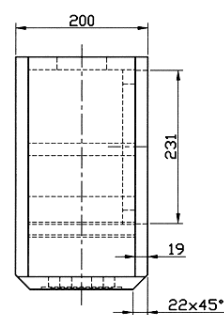
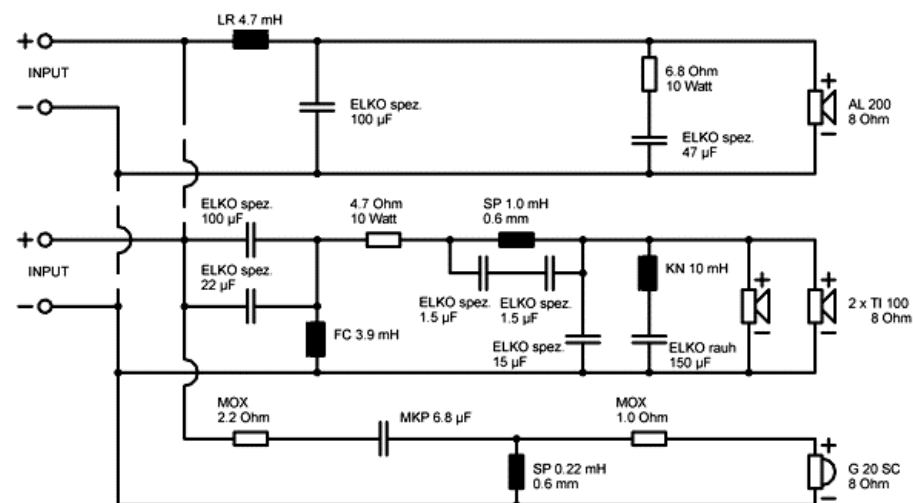
В комплект конструктора входит:

ВЧ-головка	G 20 SC 8 Ом	2 шт.
СЧ-головка	TI 100 8 Ом	4 шт.
НЧ-головка	AL 200 8 Ом	2 шт.
Терминал	BT 95/75	2 шт.
Демпфирующий материал	Damping material	6 упак.
Кроссовер	XVR VOX 200	1 пара
Шурупы	4 x 20 mm	12 шт.
Шурупы	3,5 x 19 mm	16 шт.
Шурупы	3,5 x 25 mm	16 шт.
Кабель	2 x 2,5 mm ²	5 м
Кабель	2 x 1,5 mm ²	3 м



VDX 200 (linke Box)
18.05.01

VOX 200 - Stand 13.11.2002



VDX 200 ; 18.05.01 (linke Box)
(rechte Box gespiegelt aufbauen)