

## MB 208/H

Art. No. 5931

Компактная, высококачественная акустическая система, оснащенная двумя высокоэффективными 20 см широкополосными головками BG 20/8 Ohm, работающими параллельно, и высокочастотной НТН 8.7/8 Ohm. Система применяется в качестве монитора для вокала и инструментов, для небольших помещений. Может использоваться с сабвуфером (например, MB 115/B). Конструкция d'Appolito обеспечивает более узкую диаграмму направленности в вертикальной плоскости, что позволяет уменьшить отражения от потолка и пола в помещениях. Система показала высокое качество звучания и прекрасную сбалансированность, что обычно не свойственно профессиональным системам.

### Extract from HobbyHiFi

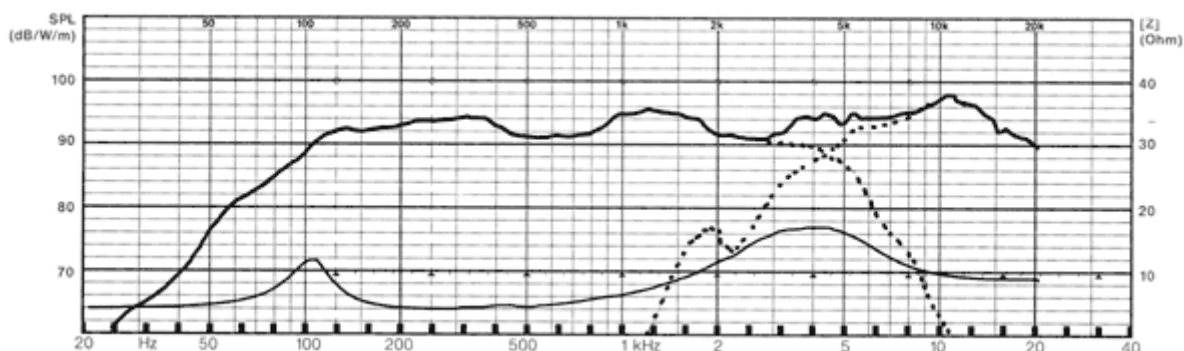
"Verdict: This combination of 208/H and 115/B provides excellent sound properties at hi-fi level, and with masses of dynamic power in reserve. Thanks to the high efficiency level, even a 100-watt amplifier will provide the enough power - calculations show that this would produce a maximum output of 113 db, even if a more powerful booster will make even more sense of both the satellites and the bass."



### Технические характеристики:

Номинальная электрическая мощность с ФВЧ*	200 W
Пиковая электрическая мощность с ФВЧ*	300 W
Долговременная мощность	80 W
Кратковременная мощность	140 W
Модуль полного сопротивления	4 Ohm
Рабочая полоса частот	85 - 20000 Hz
Номинальное звуковое давление	94 dB(1 W/1 m)
Частота среза	4500 Hz
Акустическое оформление	Закрытый ящик
Объем корпуса	23 l
Высота корпуса	640 mm
Ширина корпуса	240 mm
Глубина корпуса	240 mm

\*В соответствии с DIN 45 573



Корпус рекомендуется изготавливать из ДСП или МДФ толщиной 16 мм, при этом панели корпуса должны иметь следующие размеры (кол-во указано для сборки одной АС):

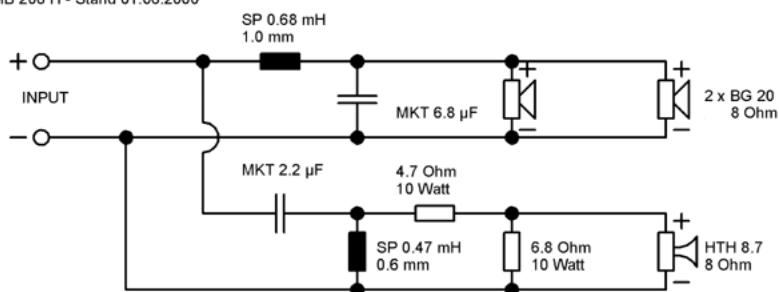
Боковая панель	640 x 240 мм	2 шт.
Передняя и задняя панель	608 x 208 мм	2 шт.
Верхняя и нижняя панель	240 x 208 мм	2 шт.

Сначала, необходимо вырезать отверстия для головок в передней панели. Затем склейте доски вместе стык в стык как показано на чертеже, при этом передняя панель смещается вглубь корпуса (см. чертеж), для защиты головок от механических повреждений. Кроссовер крепится к задней панели корпуса. Для демпфирования корпуса необходимо скрутить в рулон 2 мата демпфирующего материала и поместить их позади головок BG 20 через одно из отверстий.

**В комплект конструктора входит:**

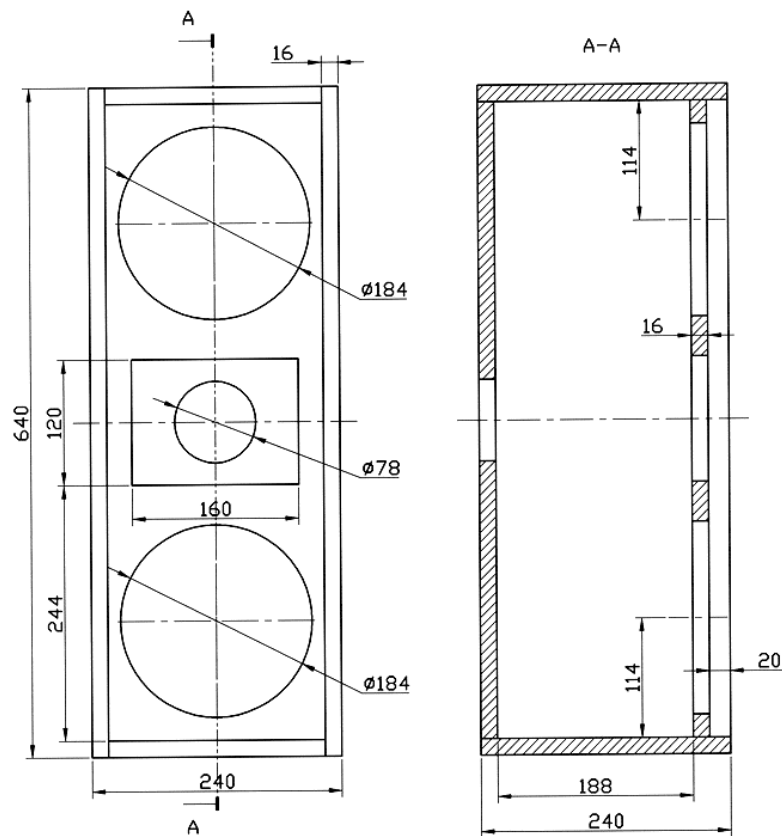
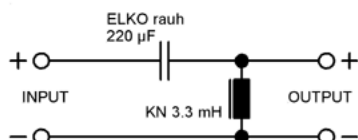
ВЧ-головка	HTH 8.7 8 Ohm	1 шт.
НЧ/СЧ-головка	BG 20 8 Ohm	2 шт.
Кроссовер	XVR MB 208/H	1 шт.
Терминал	ST 77	1 шт.
Демпфирующий материал	Damping material	1 шт.
Шурупы	3,5 x 19 mm	8 шт.
Шурупы	4 x 20 mm	8 шт.
Шурупы	3,5 x 25 mm	4 шт.
Кабель	2x 1,5 mm <sup>2</sup>	2 м

MB 208 H - Stand 01.06.2000



OPTION: Hochpass ; fg = 150 Hz

- erforderlich bei Betrieb mit MB 115 B wenn keine aktive Weiche vorhanden



MB 208/H