

MB 115/H

Art. No. 5926

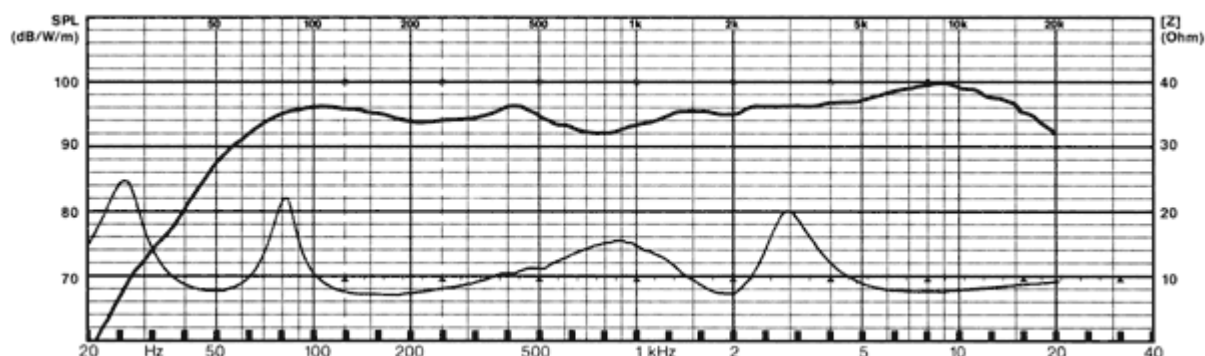
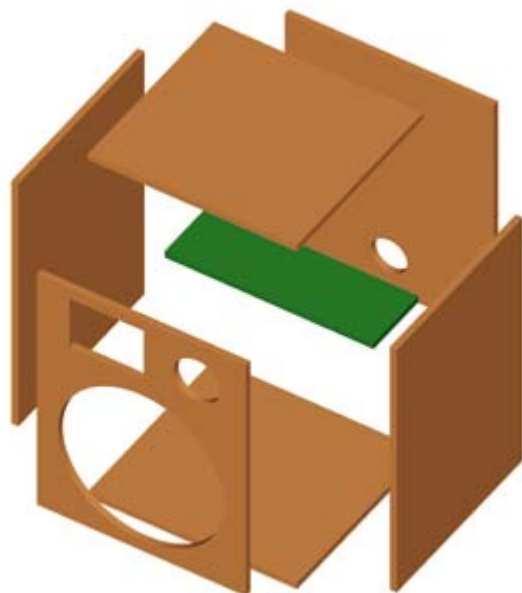
Профессиональная компактная акустическая система с прекрасным соотношением цены и качества, выполненная в акустическом оформлении фазоинвертор. Включает в себя НЧ головку BGS 40 8 Ohm и высокочастотную рупорную головку НТН 8.7 8 Ohm. 2-ух полосная система имеет бесценное преимущество - простота конструкции, однако, комбинация 15-дюймовой головки с высокочастотной не лишена трудностей, так как НЧ головка должна ещё воспроизводить без искажений звук в среднечастотном диапазоне. Высокочастотная головка работает без искажений на относительно низких частотах и, в тоже время, имеет высокую мощность. Испытания показали, что частота среза 3000 Hz - оптимальный вариант для данной конструкции, при котором система в целом показала прекрасные результаты. Максимальная долговременная мощность системы - 200 ватт. Эта характеристика определена в соответствии со стандартом DIN используя постоянный шумовой сигнал, однако при рассмотрении музыкального сигнала эта величина оказывается сильно заниженной. Испытания MB 115/H совместно с профессиональным усилителем показали, что музыкальная номинальная мощность - 500 ватт. При этой мощности обеспечивается звуковое давление 120 dB на расстоянии одного метра.



Технические характеристики:

Номинальная электрическая мощность*	200 W
Пиковая электрическая мощность*	500 W
Модуль полного сопротивления	8 Ohm
Рабочая полоса частот	50 - 20000 Hz
Номинальное звуковое давление	96 dB (1 W/1 m)
Частота среза	3000 Hz
Акустическое оформление	Фазоинвертор
Объем корпуса	90 l
Высота корпуса	600 mm
Ширина корпуса	480 mm
Глубина корпуса	420 mm

*В соответствии с DIN 45 573



Так как система скорее всего будет подвергаться частым перевозкам с места на место, корпус рекомендуется изготавливать из многослойной фанеры толщиной 15 мм, при этом панели корпуса должны иметь следующие размеры (кол-во указано для сборки одной АС):

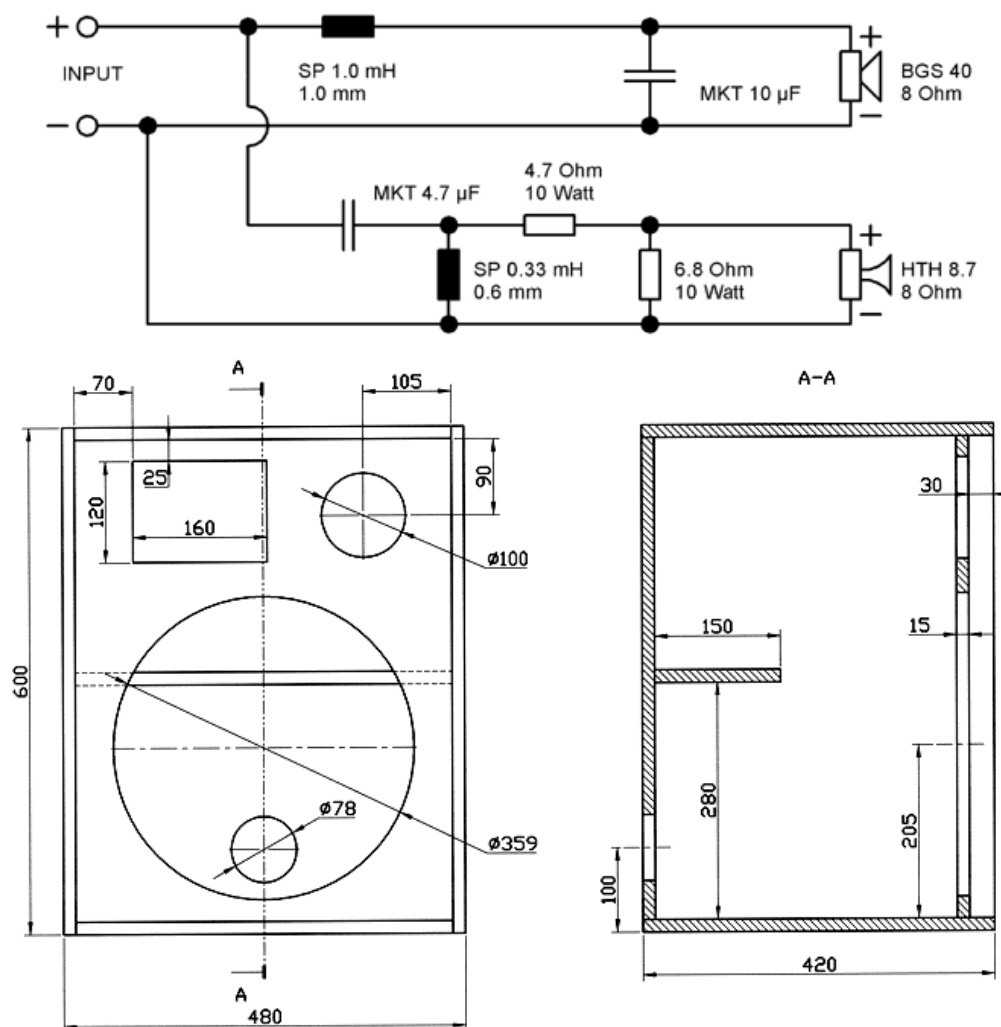
Передняя и задняя панель	450 x 570 мм	2 шт.
Верхняя и нижняя панель	450 x 420 мм	2 шт.
Боковая панель	600 x 420 мм	2 шт.
Распорка	150 x 450 мм	1 шт.

Поверхность корпуса желательно покрыть материалом, устойчивым к царапинам. Угловые набойки удобны для сборки и защиты углов. В комплект входит терминал с винтовым зажимом ST 77, хотя вы можете использовать разъемы типа XLR или SPEAKON, как более распространенные в профессиональной сфере. Для транспортировки на боковых панелях корпуса можно закрепить ручки, как показано на фотографии. Передняя панель расположена на 30 мм в глубь корпуса, для защиты головки от внешних воздействий. Для демпфирования корпуса используется 4 мата демпфирующего материала DAMPING MATERIAL.

В комплект конструктора входит:

ВЧ-головка	HTH 8.7 8 Ohm	1 шт.
НЧ/СЧ-головка	BGS 40 8 Ohm	1 шт.
Терминал	ST 77	1 шт.
Труба фазоинвертора	BR 14.70 (length: 1,5 cm)	1 шт.
Демпфирующий материал	Damping material	2 упак.
Кроссовер	XVR MB 115/H	1 шт.
Шурупы	4 x 20 mm	8 шт.
Шурупы	3,5 x 25 mm	4 шт.
Шурупы	3,5 x 19 mm	4 шт.
Шурупы	5 x 30 mm	8 шт.
Кабель	2 x 1,5 mm ²	2,5 м

MB 115 H - Stand 29.05.2000



Musikerbox 115/H