

COUPLET

Art. No. 5912

COUPLET - полочная АС с конструкцией d'Appolito (симметричное расположение головок), включающая в себя две 13 см СЧ-НЧ головки Al 130/8 Ohm. Эти High-End головки полностью раскрывают свои возможности в 25-литровом корпусе с фазоинвертором: большой ход диффузора и низкие механические потери гарантируют мощное, насыщенное воспроизведение басов. С частоты 4000 Гц начинает свою работу ВЧ головка с тканевым купольным диффузором G 20 SC/8 Ohm, демонстрирующая высокую линейность частотной характеристики и широкую диаграмму направленности. Специально разработанный кроссовер, позволяет оптимизировать взаимодействие используемых динамических головок и добиться абсолютно ровной частотной характеристики. При прослушивании система показала абсолютно чистое звучание с высокой детализацией и четким выделением каждого инструмента или голоса, а так же мощный, плотный бас.

Extract from Audio

"The system offers both very good tonality and even better dynamic characteristics in the bass department that are well in excess of expectations for a system of this size and backed this up with amazing level accuracy. (...) because high output levels do not worry the COUPLET one little bit."

"As regards its ability to project sound accurately, the VISATON model took over the top of the table for this price range."

"the appearance of this model, with its bevelled edges and technology appeal is a real eye-catcher."

Extract from STEREO

"Considering its size, the VISATON COUPLET has excellent, very deep but clearly defined bass, and can easily be placed on shelves due to its neutral tuning." ...

"It was in particular in the vocals and sound source positioning that this little VISATON model picked up its points. (...) which is the most important characteristic of the COUPLET to guarantee years of listening pleasure."

Extract from HiFi Test

"We were impressed not only by the fine tonal balance and accurate spatial positioning of voices, the depth of body, the warmth and tangibility, the excellent omnidirectional sound distribution which does not only favour the listener lucky enough to be at exactly the focal point of the stereo triangles, but also the tweeter reproduction that neither suppressed any details nor did it overshoot the mark.

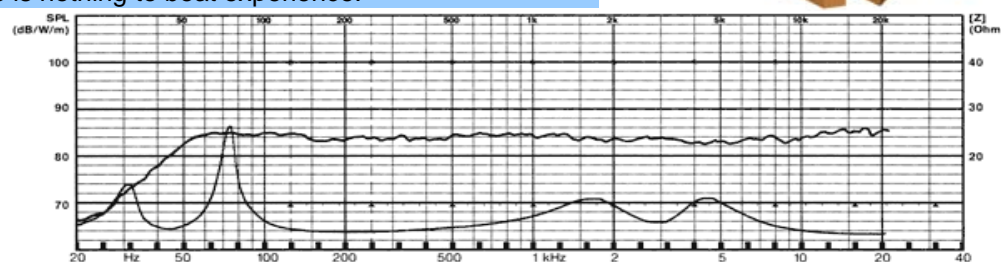
It once again became clear that, in the manufacture of loudspeakers, there is nothing to beat experience."



Технические характеристики:

Номинальная электрическая мощность*	120 W
Пиковая электрическая мощность*	180 W
Модуль полного сопротивления	4 Ohm
Рабочая полоса частот	38 - 30000 Hz
Номинальное звуковое давление	84 dB (1 W/1 m)
Частота среза	4000 Hz
Акустическое оформление	Фазоинвертор
Объем корпуса	25 l
Высота корпуса	460 mm
Ширина корпуса	235 mm
Глубина корпуса	350 mm

*В соответствии с DIN 45 573



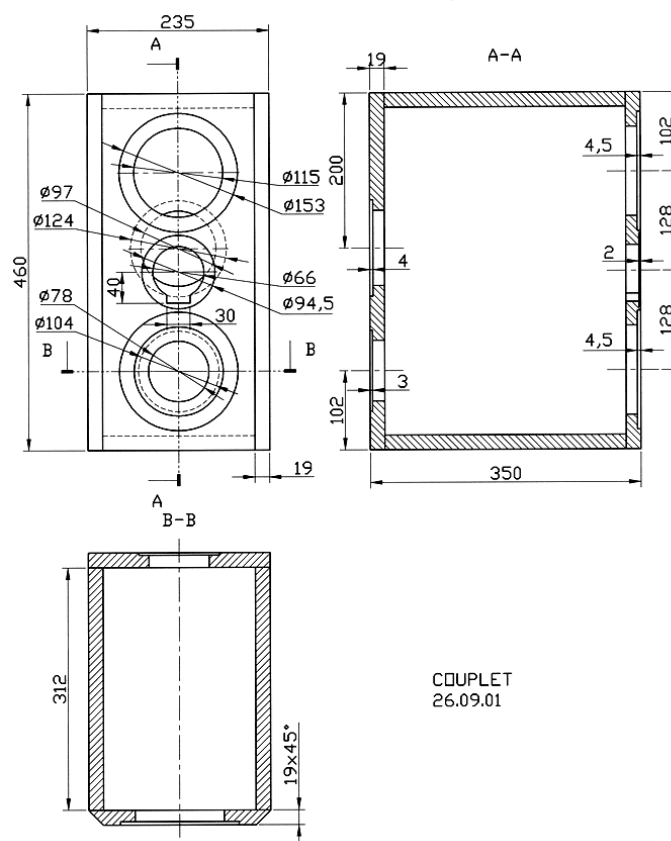
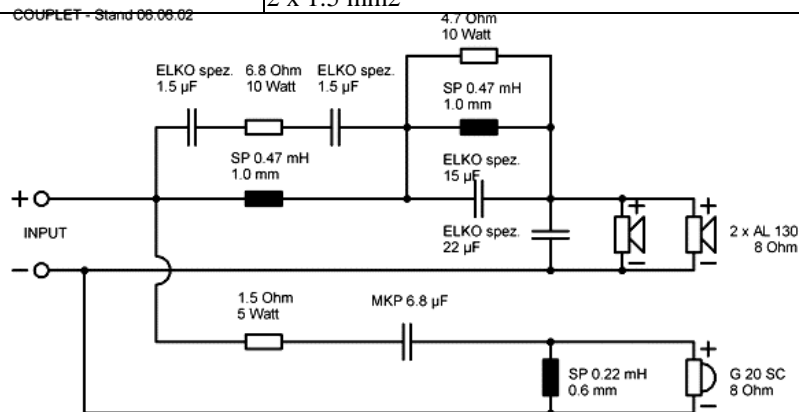
Корпус рекомендуется изготавливать из ДСП или МДФ толщиной 19 мм, при этом панели корпуса должны иметь следующие размеры (кол-во указано для сборки одной АС):

Передняя и задняя панель	460 х 235 мм	2 шт.
Боковая панель	460 х 312 мм	2 шт.
Верхняя и нижняя панель	312 х 197 мм	2 шт.

Доски склеиваются между собой стык в стык согласно чертежа. Труба фазоинвертора имеет угловую форму и состоит из 2-ух частей. Перед окончательной сборкой корпуса необходимо внутрь ящика вложить большую часть фазоинвертора (так как она не проходит в отверстие для НЧ-головки). Демпфирующий материал размещается под трубой фазоинвертора таким образом, чтобы пространство вокруг внутренней ее части осталось свободным. Последний этап работы - отделка корпуса: его можно покрасить краской либо оклеить шпоном или декоративной пленкой.

В комплект конструктора входит:

В комплект конструктора входит:		
ВЧ-головка	G 20 SC/8	2 шт.
НЧ/СЧ-головка	AL 130/8	4 шт.
Кроссовер	XVR COUPLET	1 пара
Труба фазоинвертора	BR 25.50 (полная длина)	2 шт.
Терминал	ST 77	2 шт.
Демпфирующий материал	Damping material	2 упак.
Шурупы	3,5 x 19 mm	24 шт.
Шурупы	3,5 x 25 mm	16 шт.
Кабель	2 x 1.5 mm2	3 м



COUPLET
26.09.01