

ATLAS DSM MK III

Art. No. 5921

ATLAS DSM MK III - высококачественная пятиполосная акустическая система. В качестве НЧ-головки используется TIW 400 8 Ohm. TIW 250 8 Ohm - встраивается внутрь корпуса. GF 200/2x4 с диффузором из стекловолкна служит для воспроизведения НЧ-СЧ диапазона. Прекрасно зарекомендовавшие себя DSM 50 FFL/8 и DSM 25 FFL/8 с титановым куполом работают в диапазоне средних и высоких частот соответственно.

Аксессуары: защитная решетка GRILLE SG DSM 50
GRILLE SG DSM 25

Extract from Stereoplay (Version MK II)

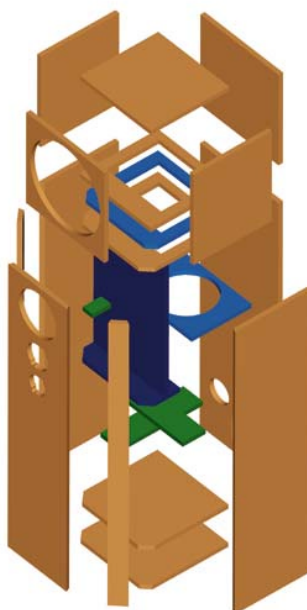
"The Atlas DSM MkII is able to generate bass sounds that are simply breath-taking without the slightest effort and at a remarkably high level of purity. This Visaton system convinced even the most hardened sceptic thanks to its beautifully full-bodied and yet clearly differentiated bass. During tests, the Atlas DSM Mk II rocked and rolled with such verve that it warmed everyone's hearts."

Grading: Absolutely top of the range II

Extract from Stereo (Version MK II)

Even at "normal" living-room volumes, the test CD used by the testers at "Stereo" came across beautifully clearly and surprisingly dynamically. The reason was the excellent efficiency of the Atlas system, whose finely balanced dynamics and wonderfully precise musical timing put it at an extremely high level.

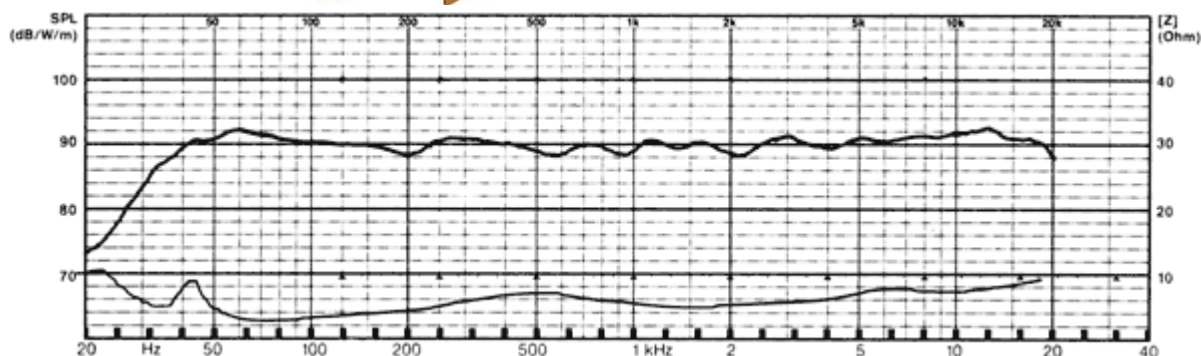
Grading: Excellent



Технические характеристики:

Номинальная электрическая мощность*	300 Вт
Пиковая электрическая мощность*	400 Вт
Модуль полного сопротивления	4 Ом
Рабочая полоса частот	25 - 30000 Гц
Номинальное звуковое давление	90 дБ (2,83 В/1 м)
Частота среза	140 / 1600 / 6000 Гц
Акустическое оформление	Фазоинвертор
Объем корпуса	180 л
Высота корпуса	1690 mm
Ширина корпуса	400 mm
Глубина корпуса	400 mm

*В соответствии с DIN 45 573



Корпус рекомендуется изготавливать из ДСП или МДФ толщиной 19 мм, при этом панели корпуса должны иметь следующие размеры (кол-во указано для сборки одной АС):

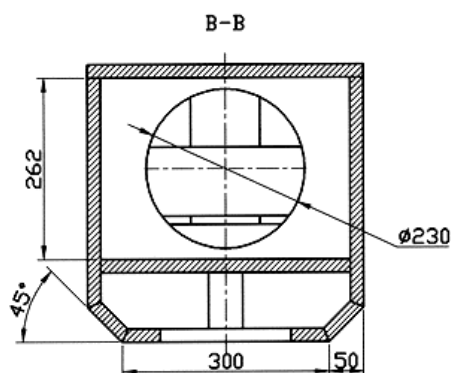
Верхняя часть:		
Верхняя и нижняя панель	362 x 342 мм	2 шт.
Боковая панель	400 x 342 мм	2 шт.
Передняя и задняя панель	400 x 400 мм	2 шт.
Переборка	362 x 342 мм	1 шт.
Основная часть:		
Верхняя и нижняя панель	362 x 362 мм	2 шт.
Основа	362 x 362 мм	1 шт.
Боковая панель	1250 x 331 мм	2 шт.
Верхняя панель	1250 x 300 мм	1 шт.
Задняя панель	1250 x 400 мм	1 шт.
Передняя боковая панель	1250 x 71 мм	2 шт.
Внутренняя панель	362 x 262 мм	1 шт.
Распорка	362 x 100 мм	2 шт.
Нижняя панель СЧ/ВЧ камеры	362 x 150 мм	1 шт.
Задняя панель СЧ/ВЧ камеры	575 x 362 мм	1 шт.
Распорка	50 x 81 мм	1 шт.

Корпус ATLAS DSM MK III состоит из двух частей: основного объема и камеры для НЧ-головки, расположенной в верхней части корпуса. Для прочности

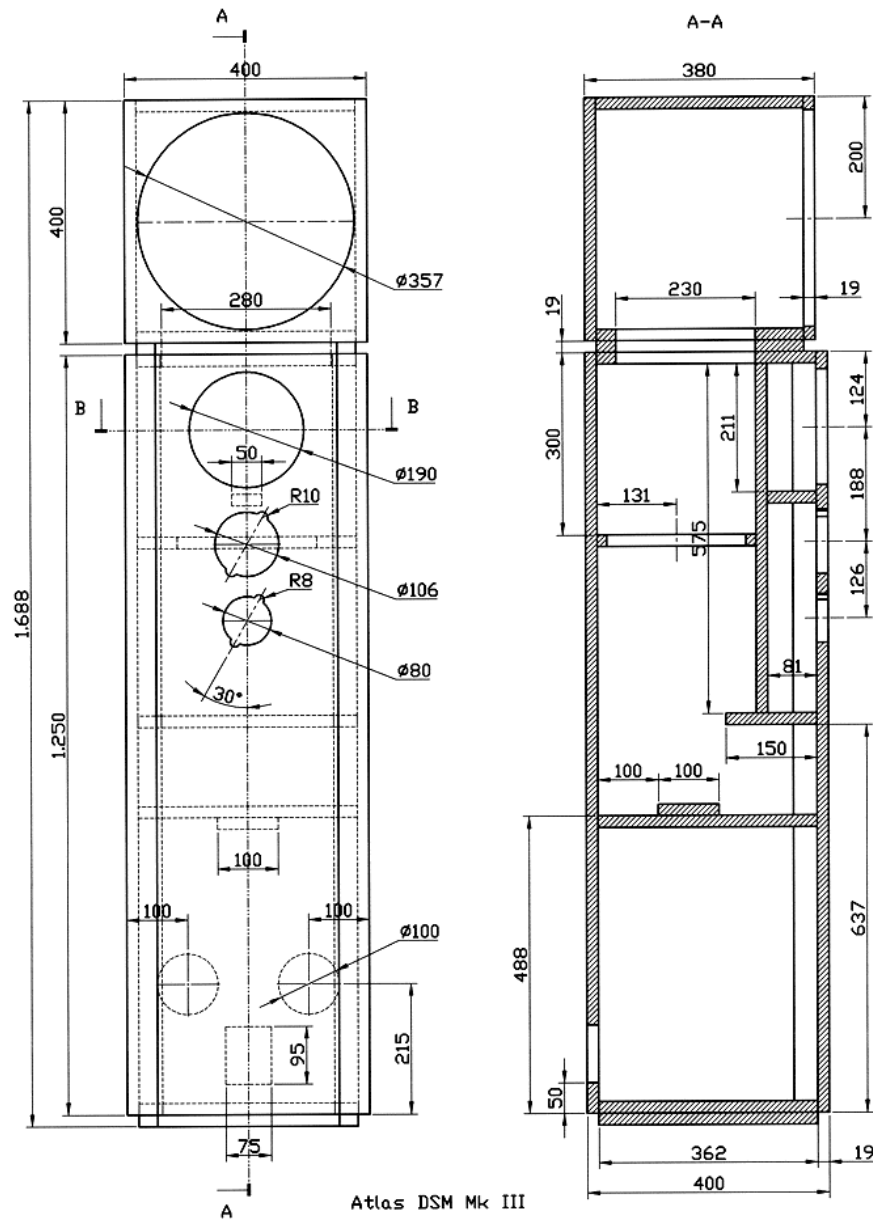
рекомендуется скреплять эти две части и при помощи клея и шурупами. Камера, включающая в себя НЧ-СЧ-динамик и купольные головки, должна быть полностью изолирована от основного объема. Для жесткости изолированная камера усилена распоркой. Перекрестные распорки так же имеются в нижней части основного объема. Громкоговоритель, устанавливаемый внутри корпуса, ориентируется горизонтально магнитом вверх и устанавливается на внутреннюю панель с круглым отверстием диаметром 230 мм. Два круглых отверстия на задней панели предназначены для установки труб фазоинвертора, прямоугольное отверстие - для терминала. Для внутренней разводки кабеля необходимо сделать три отверстия в задней панели изолированной камеры и два отверстия в внутренней панели. Две печатные платы кроссовера крепятся в верхней части корпуса на боковой или задней панели. Уровень воспроизведения нижних частот можно уменьшить добавив резистор сопротивлением 10 Ом (как минимум мощностью 10 Вт) в электрическую цепь головки TIW 250. Так как ATLAS DSM MK III имеет возможность регулировки уровня воспроизведения нижних частот, систему можно размещать относительно близко к стене (минимальное расстояние от стены 30 см). Все пустое пространство выше перекрестных распорок заполняется 12 матами демпфирующего материала. Два мата DAMPING MATERIAL укладываются в верхнюю камеру и два мата овечьей шерсти LAMBS WOOL в изолированную камеру.

В комплект конструктора входит:

ВЧ-головка	DSM 25 FFL 8 Ом	2 шт.
СЧ-головка	DSM 50 FFL 8 Ом	2 шт.
НЧ/СЧ-головка	GF 200 2 x 4 Ом	2 шт.
НЧ-головка	TIW 250 8 Ом	2 шт.
НЧ-головка	TIW 400 8 Ом	2 шт.
Кроссовер	XVR Atlas DSM MK II/III	1 пара
Труба фазоинвертора	BR 14.70 (длиной: 14,5 см каждый)	4 шт.
Терминал	BT 95/75	2 шт.
Демпфирующий материал	Damping material	14 упак.
Демпфирующий материал	Lamb's Wool	2 упак.
Шурупы	5 x 30 mm	24 шт.
Шурупы	4 x 20 mm	44 шт.
Шурупы	3,5 x 25 mm	8 шт.
Кабель	2 x 2,5 mm ²	10 м
Кабель	2 x 1,5 mm ²	7 м



Atlas DSM Mk III



ATLAS DSM MK III - Stand 25.05.2000

