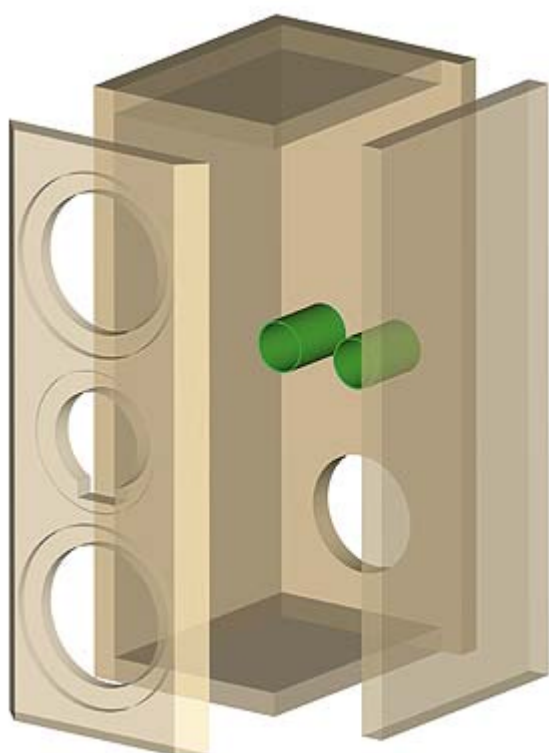


ARIA 2 LIGHT

Art. No. 5955

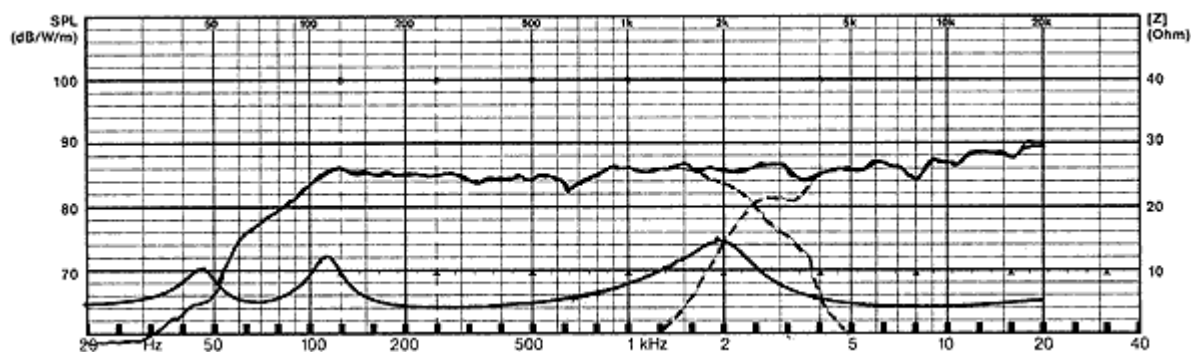
Полочная двухполосная акустическая система, в которой используются две СЧ/ВЧ-головки W 100 S/8 Ohm и одна купольная ВЧ-головка G 20 SC/8 Ohm. Для озвучивания небольшой комнаты этой системы вполне достаточно. Для больших помещений и для систем домашнего кинотеатра рекомендуется использовать совместно с сабвуфером.



Технические характеристики:

Номинальная электрическая мощность*	60 W
Пиковая электрическая мощность*	100 W
Модуль полного сопротивления	4 Ohm
Рабочая полоса частот	80 - 30000 Hz
Номинальное звуковое давление	85 dB(1 W/1 m)
Частота среза	2500 Hz
Акустическое оформление	Фазоинвертор
Объем корпуса	8 л
Высота корпуса	396 mm
Ширина корпуса	160 mm
Глубина корпуса	210 mm

*В соответствии с DIN 45 573



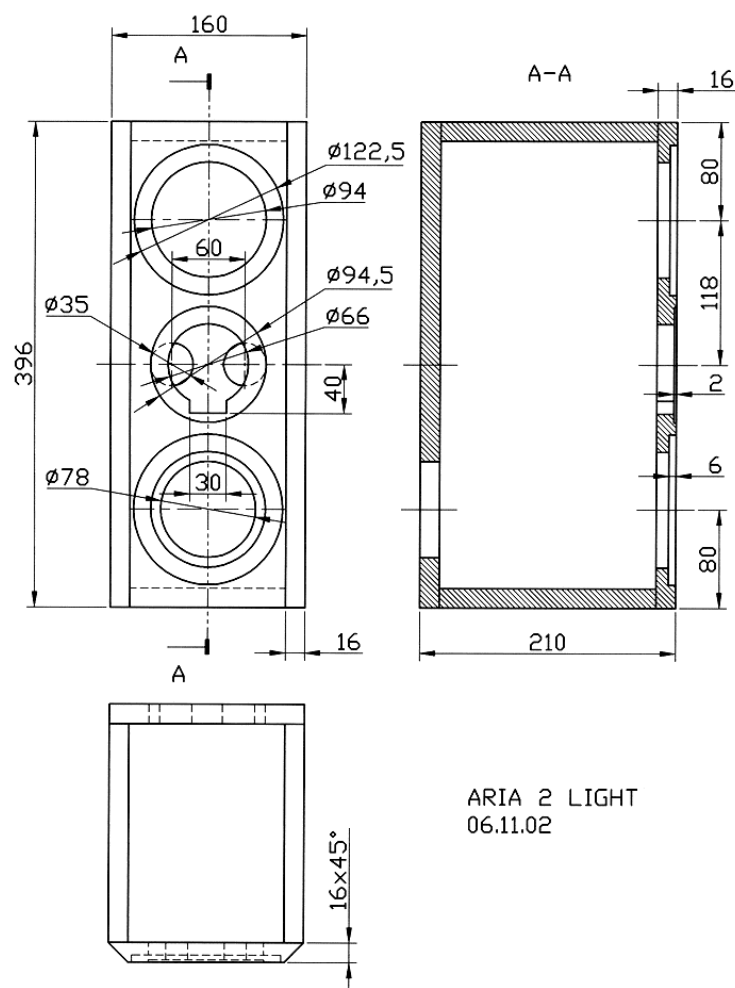
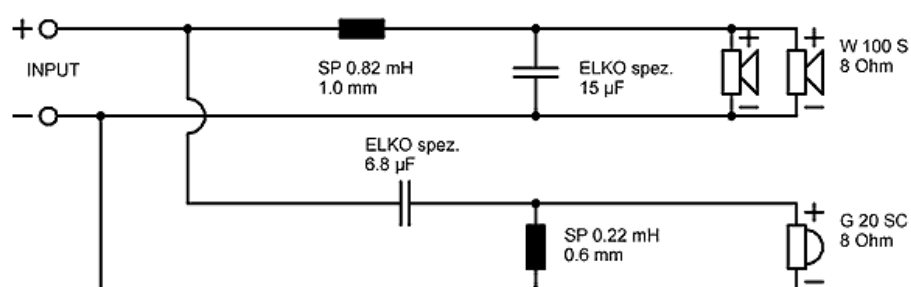
Корпус рекомендуется изготавливать из ДСП или МДФ толщиной 16 мм, при этом панели корпуса должны иметь следующие размеры (кол-во указано для сборки одной АС):

Передняя и задняя панель	396 x 160 мм	2 шт.
Боковая панель	396 x 178 мм	2 шт.
Верхняя и нижняя панель	178 x 128 мм	2 шт.

Доски склеиваются между собой стык в стык согласно чертежа.

В комплект конструктора входит:

ВЧ-головка	G 20 SC 8 Ohm	1 шт.
НЧ/СЧ-головка	W 100 S 8 Ohm	2 шт.
Кроссовер	XVR ARIA 2 LIGHT	1 шт.
Труба фазоинвертора	BR 6.8 (полная длина)	2 шт.
Терминал	ST 77	1 шт.
Демпфирующий материал	Damping material	0,5 упак.
Шурупы	3,5 x 25 mm	18 шт.
Кабель	2x 1,5 mm ²	1 м



ARIA 2 LIGHT
06.11.02