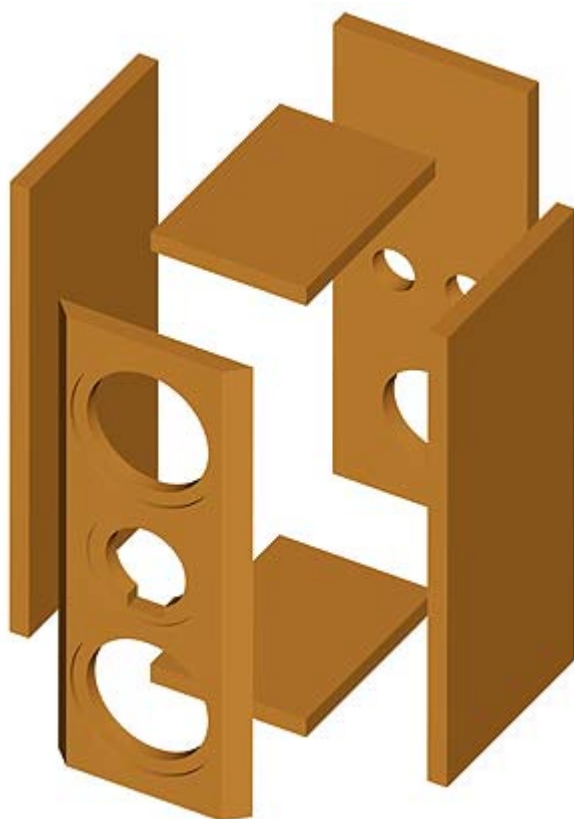


ARIA 2

Art. No. 5946

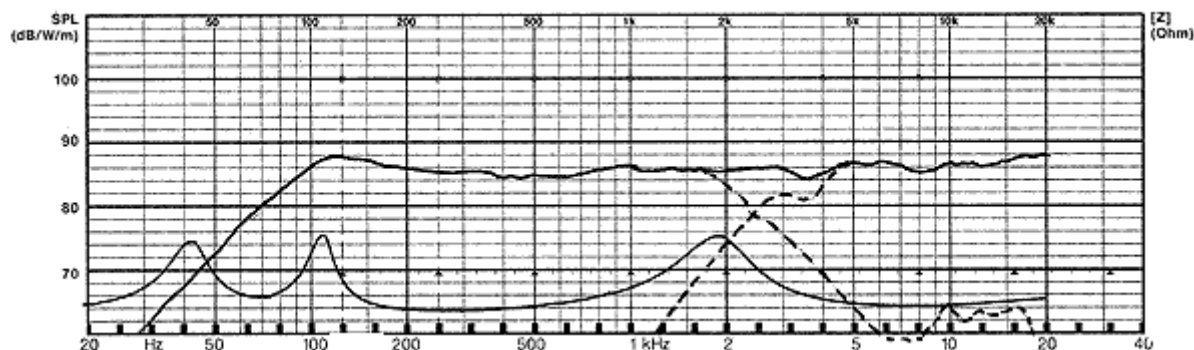
Малогабаритная двухполосная полочная АС, включающая в себя 2 низко- и среднечастотных головки ТИ 100/8 Ohm и купольную высокочастотную - G 20 SC/8 Ohm. ARIA 2 может использоваться как в стерео системах, так и в многоканальных системах в качестве центрального канала и/или фронтальных и тыловых АС. Так как, в силу своих размеров, данная модель не обладает глубоким басом (нижняя граничная частота - 75 Гц), ее рекомендуется использовать совместно с сабвуфером. Так как порт фазоинвертора имеет выход на заднюю панель не рекомендуется ARIA устанавливать близко к стене или вешать на стену.



Технические характеристики:

Номинальная электрическая мощность*	80 W
Пиковая электрическая мощность*	120 W
Модуль полного сопротивления	4 Ohm
Рабочая полоса частот	75 - 30000 Hz
Номинальное звуковое давление	86 dB (1 W/1 m)
Частота среза	2500 Hz
Акустическое оформление	Фазоинвертор
Объем корпуса	8 l
Высота корпуса	396 mm
Ширина корпуса	160 mm
Глубина корпуса	210 mm

*В соответствии с DIN 45 573



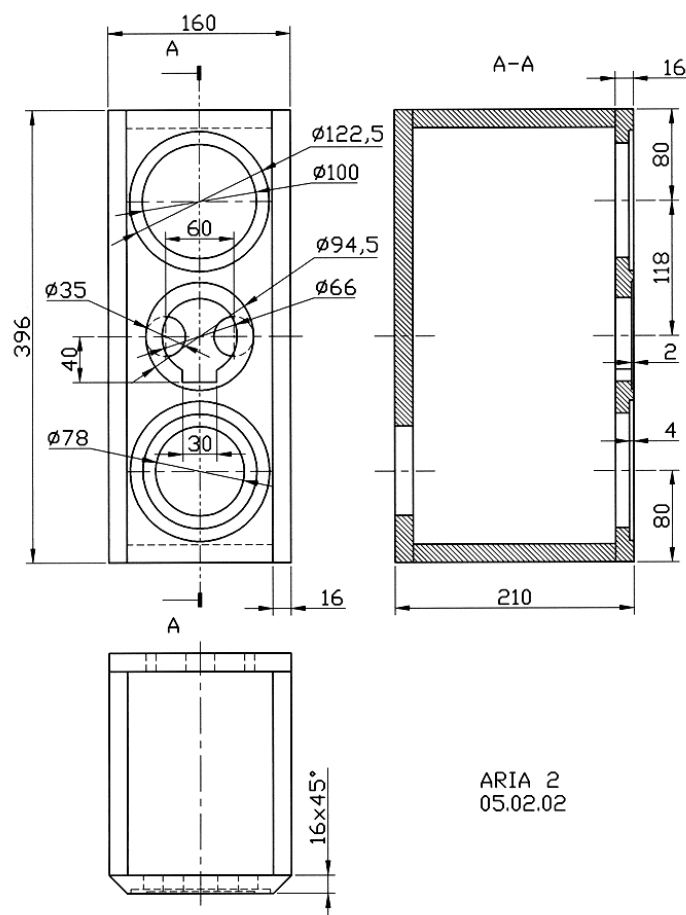
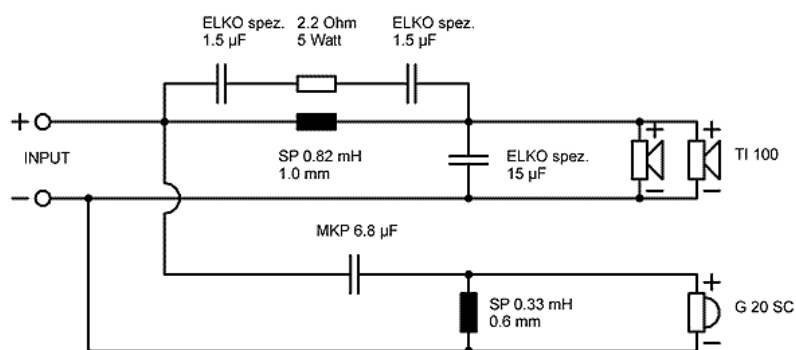
Корпус рекомендуется изготавливать из ДСП или МДФ толщиной 16 мм, при этом панели корпуса должны иметь следующие размеры (кол-во указано для сборки одной АС):

Передняя и задняя панель	396 x 160 мм	2 шт.
Боковая панель	396 x 178 мм	2 шт.
Верхняя и нижняя панель	178 x 128 мм	2 шт.

Доски склеиваются между собой стык в стык согласно чертежа. Последний этап работы - отделка корпуса: его можно покрасить краской либо оклеить шпоном или декоративной пленкой.

В комплект конструктора входит:

ВЧ-головка	G 20 SC/8	1 шт.
НЧ/СЧ-головка	TI 100	2 шт.
Кроссовер	XVR ARIA 2	1 шт.
Труба фазоинвертора	BR 6.8 (полная длина)	2 шт.
Терминал	ST 77	1 шт.
Демпфирующий материал	Damping material	0.5 упак.
Шурупы	3,5 x 19 mm	8 шт.
Шурупы	3,5 x 25 mm	8 шт.
Кабель	2 x 1.5 mm ²	1 м



ARIA 2
05.02.02